

Hospital
Carlos Van Buren

*Contigo,
un nuevo trato*



Cuenta Pública Participativa Hospital Carlos Van Buren

Abril 2008

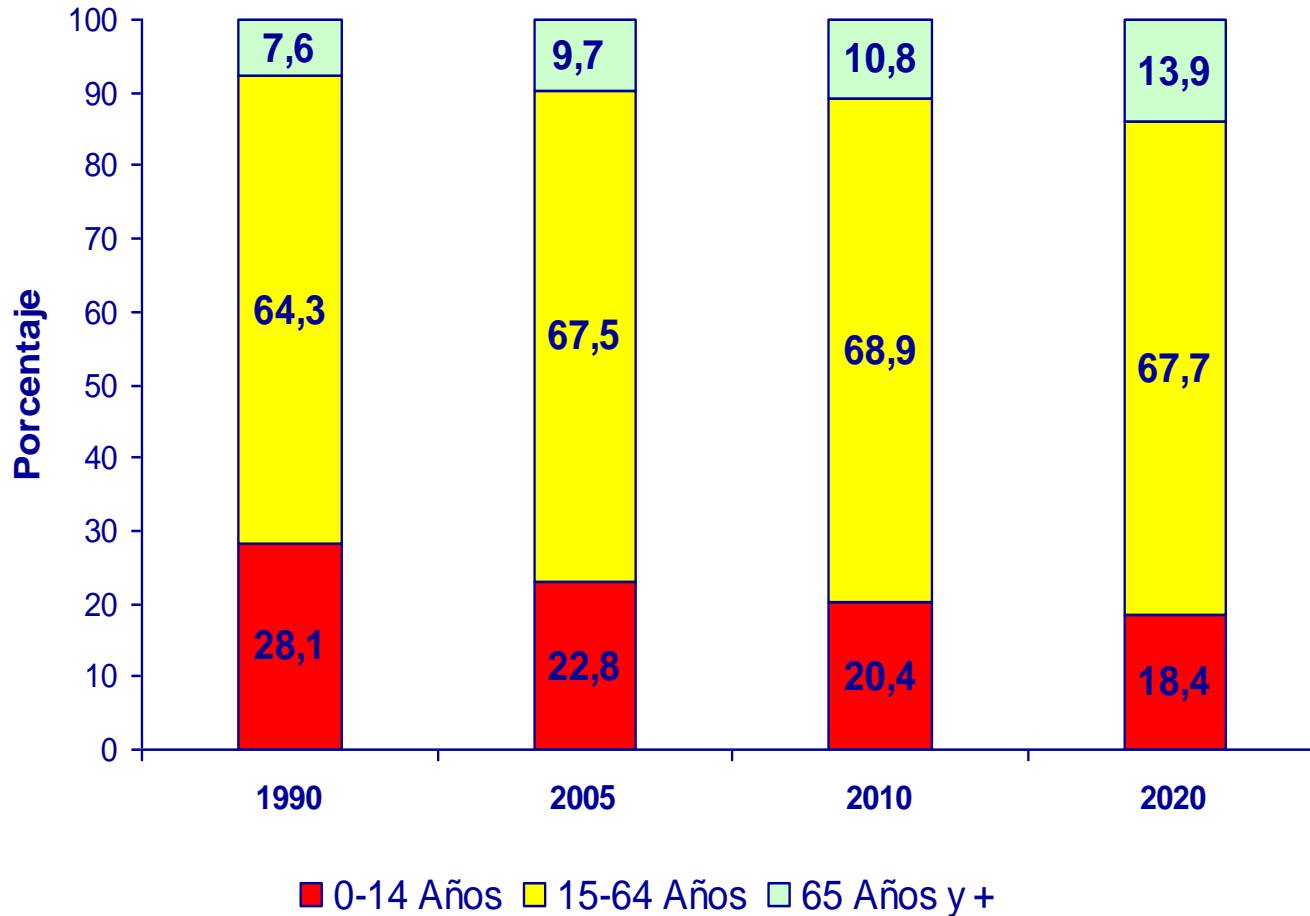
" Qué triste sería el mundo, si todo en él estuviera hecho ...

Si no hubiera un rosal que plantar, una empresa que emprender"

El Placer de Servir

Gabriela Mistral

Estructura Población



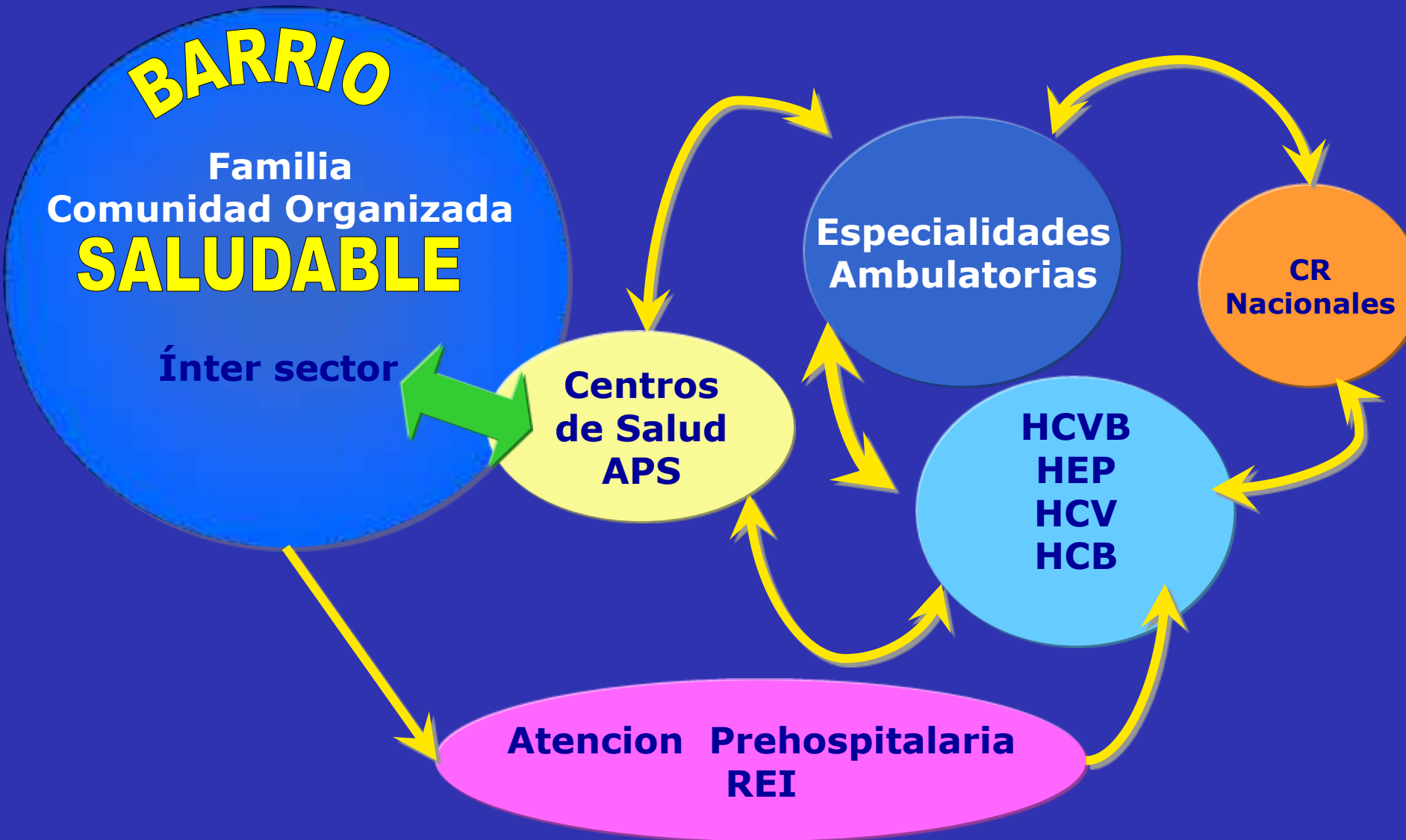
Índices Poblacionales

SSVSA 1990 -2010 ; 2020

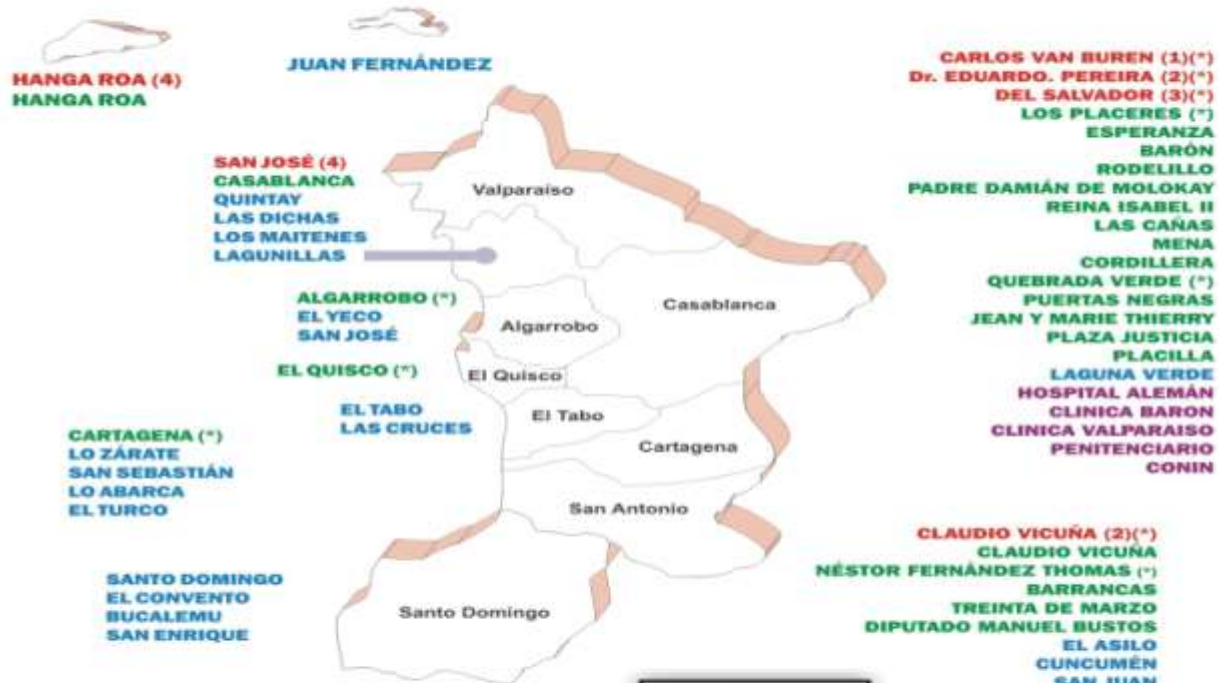
Años	Población	Índice			
		Masculinidad	Vejez	Dependencia	Juvenil
1990	409.258	95,9	26,9	55,4	39,1
1991	412.342	96,0	27,4	55,7	39,1
1992	415.409	96,2	27,8	56,1	39,1
1993	418.443	96,4	28,3	56,4	39,1
1994	421.523	96,6	28,7	56,7	39,1
1995	424.591	96,8	29,1	57,0	39,1
1996	428.651	97,1	30,2	56,1	38,1
1997	432.682	97,4	31,2	55,3	37,2
1998	436.771	97,7	32,4	54,4	36,3
1999	440.850	98,0	33,5	53,6	35,4
2000	444.893	98,3	34,6	52,8	34,5
2001	448.316	98,4	36,1	51,8	33,5
2002	451.684	98,5	37,6	50,9	32,5
2003	455.021	98,6	39,2	50,0	31,5
2004	458.434	98,7	40,8	49,1	30,5
2005	461.800	98,8	42,5	48,2	29,6
2006	464.825	98,9	44,4	47,6	28,8
2007	467.799	99,0	46,4	47,0	27,9
2008	470.803	99,1	48,5	46,4	27,1
2009	473.853	99,2	50,7	45,8	26,4
2010	476.817	99,3	52,9	45,2	25,6
2020	500.896	99,7	75,3	47,8	22,6

Fuente : INE

Red Asistencial SSVSA



Servicio de Salud
VALPARAÍSO-SAN ANTONIO
 Establecimientos y sus categorías según comunas



CATEGORIAS

- HOSPITALES (Tipo)**
- CONSULTORIOS ADOSADOS ATENCIÓN PRIMARIA**
- CONSULTORIOS URBANOS Y RURALES**
- POSTAS RURALES**
- PRIVADOS**
- (*) Incluye SAPU**
- (*) CAE**

Resumen	
Hospitales =	6
Consultorios:	
CAE =	4
CESFAM =	2
CGU =	19
CGR =	3
Total =	28
Postas de Salud Rural =	23
SAPU =	6
Particulares =	7

Algunos antecedentes generales

- Tasa desocupación: 9,3%
- Indigencia
- Tasa global de fecundidad: 1,9
 - Analfabetismo 3,4 %
 - Jefa hogar femenino 49,6%
 - Tasa desocupación 46,4%

Historia

- Real Cédula, 14 Agosto 1768
 - Creación Hospital en Puerto de Valparaíso, Rey de España Carlos III
- 18 de noviembre de 1772
 - Gobierno Don Antonio Gil y Gonzaga, funda "Hospital General de La Caridad"
 - San Juan de Dios
- Honorable Junta de Beneficencia
 - Ministro de Bienestar Social, por Decreto 974 del 24 de mayo de 1929, a un mes de la muerte de Don Carlos Van Buren (+ 25/04/1929), dispuso que en adelante el Hospital "San Juan de Dios" se denominara "Carlos Van Buren"



Organización

- Equipo Directivo



**¿Con qué recursos
contamos?**

Recursos

Dotación de camas

Servicio	Dotación Camas
Pediatría	54
Cirugía Infantil	36
Agudo Médico quirúrgico	24
Pediatría agudo	5
Área medica	154
Área quirúrgica	125
Obstetricia	50
Neonatología cuna	10
UCI Adulto	14
UCI Pediátrica	5
UCI Neonatología	6
UTI Indiferenciado	7
UTI Pediátrica Intermedia	5
UTI Neonatología Intermedia	8
Pensionado	23
TOTAL	526

Número Cargos por Ley y Horas

	LEY			
	15.076	18.834	19.664	Total General
N° Cargos	170	1.452	244	1.866
N° horas	4.712	63.712	5.104	73.528
% Horas	6,4%	86,7%	6,9%	

Distribución dotación

Ley 18.834

PLANTA	LEY 18.834
Administrativos	176
Auxiliares	254
Directivos	30
Profesionales	299
Técnicos	693
Total	1.452

Recursos Tecnológicos

Sistemas de Información

- SIFGE
 - Contable - Financiero
- SIRH
 - Recursos Humanos
- SIGGES
 - Estadística
 - Control producción
- ORDEN
 - Gestión Clínica y Administrativa
- Chile Compras
 - Abastecimiento

Presupuesto 2007

	DENOMINACION	PPTO. 2007 MM\$
SUBT.	INGRESOS	
07	Ingresos Propios	2.693,0
05	Transfer.Prestac. Valoradas	14.195,7
05	Transfer.Prestac. Institucion.	8.773,2
	TOTAL INGRESOS	25.661,9
	GASTOS	
21	Remuneraciones	16.589,0
22	Bienes y Serv. Consumo	8.451,8
29	Adquis.de Activos No Financ.	512,5
34	Servicio de la Deuda	108,6
	TOT. GASTO OPERAC.	25.661,9

Hospital
Carlos Van Buren

*Contigo,
un nuevo trato*

**¿Quiénes son nuestros
usuarios y la cartera de
servicios?**

Usuarios Estratégicos

- Paciente crítico
- Pacientes que requieren servicios de Imagenología Compleja
- Paciente neuroquirúrgico
- Paciente urgencia
- Paciente oncológico
- Paciente politraumatizado
- Paciente infanto - juvenil con problemas de Salud Mental

Usuarios Estratégicos

- Paciente donante, transplantes (renal, córnea) y peritoneo diálisis
- Paciente con patología GES oftalmológica
- Paciente con escoliosis infantil
- Paciente pediátrico quirúrgico
- Paciente infertilidad
- Paciente con trastorno identidad de género

Hospital
Carlos Van Buren

*Contigo,
un nuevo trato*

¿Cuáles fueron nuestros logros Institucionales?

Consultas Urgencia

313.517
(859 diarias)

- Adulto

- 178.827 (57,0%)

- 490 diarias

C3= (43.3%)

C4= (49,0%)

- Infantil

- 111.861 (35,7%)

- 306 diarias

- Ginecología y Obstetricia

- 22.879 (7,3%)

- 63 diarias

Consultas

Atención Abierta

- Consulta médica
 - 156.324: 76%
 - 616 diarias
- Consultas médicas pérdidas
 - 31.912: 20,4%
 - 128 diarias
 - 32 hrs. día
- Otros Servicios
 - 3.198: 10%
 - 13 diarias; 3,2 hrs. día

236.811
951 consultas diarias

Consultas

Atención Abierta

- Altas
- 14.399 (9,2%)
- Consultas nuevas
 - 46.897 (31%)
- Consulta profesionales no médicos
 - 48.575
 - 195 consultas diarias

Demanda Consultas Especialidades

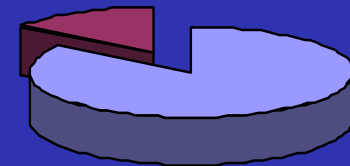
Número de Consultas Solicitadas por Hospitales versus Pertinencia

Enviadas y Recibidas APS 2007
24.115

- SIC no pertinentes 2007 : 3.706
- Porcentaje no pertinentes : 15% (rango 6 a 15)

Enviadas y Recibidas APS 2007

SIC no
pertinentes
2007
15%



SIC
pertinentes
2007
85%

□ SIC pertinentes 2007 ■ SIC no pertinentes 2007

Establecimiento de Origen	Enviadas y Recibidas APS 2007	SIC no pertinentes 2007	Porcentaje SIC no pertinentes 2007
Isla de Pascua - Juan Fernández	124	34	27%
Hospital Dr. Eduardo Pereira	1553	408	26%
Hospital Del Salvador	416	104	25%
Hospital Carlos Van Buren	16185	2446	15%
Hospital de San Antonio	3845	506	13%
Hospital de Casablanca	1992	208	10%
Total	24115	3706	15%

Atención Cerrada

Egresos

27.998

- Agudos Médico Quirúrgico
 - 10.069 (36%)
- UTI Neonatología
- 243
- UCI Adultos
 - 682
- UTI Neurocirugía
 - 353
- UTI Pediatría
 - 307

Pacientes Críticos
11.654 (41,6%)

Total Días de Estadía

158.315

Partos

Partos

2.837

(7,7 partos diarios)

- Cesárea
 - 918 (32,3%)
- Parto con presencia de familiares
 - 1392 (49,1%)
- Anestesia y Analgesia
 - 2553 (89,9%)
- Recién Nacido
 - < 1500: 58 (2%)
 - 1500 – 2499 (7,6%)

Intervenciones quirúrgicas

Mayores

10365

- Electivas mayores
 - 7026 (28 diarias)
- Urgencia
 - 3339 (9 diarias)
- Ambulatorias
 - 760 (3 diarias)

Intervenciones Quirúrgicas

Nº Intervenciones : 16.875

Nº Intervenciones Diarias: 68

Servicio	Año	Promedio Mensual
Neurocirugia	1064	97
Cirugia Oftalmologica	1495	136
Cirugia Otorrinologica	828	75
Cirugia Cabeza Y Cuello	118	11
Cirugia Plastica Y Reparadora	275	25
Tegumentos	4422	402
Cirugia Cardiovascular	418	38
Cirugia Toraxica	38	3
Cirugia Abdominal	1646	150
Cirugia Proctologica	124	11
Cirugia Urologica Y Suprarenal	1126	102
Cirugia De La Mama	130	12
Cirugia Ginecologica	999	91
Cirugia Obstetricia	1401	127
Traumatologia Y Ortopedia	1400	127
Odontologia	1307	119
Retiro Elementos Osteosintesis	84	8
Total	16875	1,406

Exámenes Laboratorio

Total
633.208

- Urgencia
 - 53.026 (8,4%)
 - 0,17 exámenes por consulta
- Atención abierta
 - 227.515 (35,9%)
 - 0,96 exámenes por consulta
- Atención cerrada
 - 352.667 (55,7%)
 - 12,6 exámenes por egreso

Exámenes Imagenología

Total
118.188

- Urgencia
 - 65.295 (55,2%)
 - 0,20 Rx. por consulta
- Atención abierta
 - 32.110 (27,2%)
 - 0,14 Rx. por consulta
- Atención cerrada
 - 20.783 (17,6%)
 - 0,74 por egreso

Exámenes Imagenología

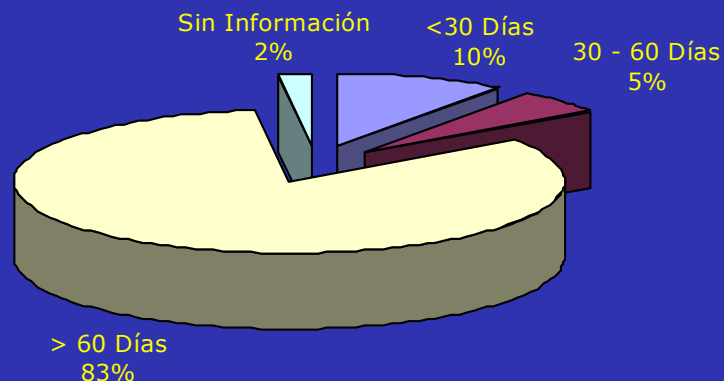
Total
118.188

- Scanner
 - 12.701 (10,7%)
 - 28,3% Urgencia
- Resonancia Nuclear Magnética
 - 1939 (1,6%)
 - 1,9% Urgencia

Lista de Espera Intervenciones Quirúrgicas

Lista Espera Intervenciones Quirúrgicas

Lista de Espera
3186

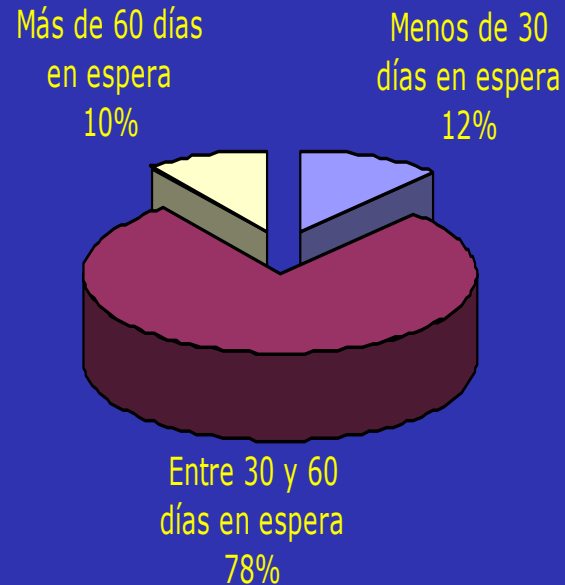


Servicio	Tramo Dias de Espera				Total
	<30	30 - 60	> 60	Sin Información	
Oftalmo (policlínico)	7	1	2		10
Oftalmo (procedimientos)	26	15	97		138
Oftalmología	19	15	127		161
Imagenología	68	5	82	9	164
Trauma Infantil	5	12	148		165
Urología	52	45	119	1	217
Ginecología			199	4	203
Neurocirugía	67	29	202	28	326
Trauma Adulto	15	8	770	21	814
Otorrino	57	43	888		988
Total	316	173	2634	63	3186

Lista espera consultas Oftalmología

Lista Espera Oftalmología Al 31/12/2007

**Lista de Espera
4211**



Menos de 30 días en espera	Entre 30 y 60 días en espera	Más de 60 días en espera	Total general
499	3293	419	4211

Peritajes Legales

Peritajes: 104

- Juzgado de Familia
 - 50 (48.1%)
- Otro
 - 54 (51.9)

Cumplimiento garantías

	TRIMESTRES AÑO 2007				
	Primer	Segundo	Tercer	Cuarto	TOTAL
Garantías Cumplidas	2635	1973	2247	3135	16.845
Garantías Exceptuadas	277	311	332	177	2017
TOTAL CUMPLIDAS	2912	2284	2579	3312	18.862

Garantías incumplidas	231	191	237	891	2209
------------------------------	-----	-----	-----	-----	-------------

TOTAL GARANTIAS	3143	2479	2816	4203	21.079
% CUMPLIMIENTO	93%	92%	92%	79%	89%

Principales Tratamientos

GES 2007

Trasplante Renal	22
Radioterapia	505
Quimioterapia	2182
Disrafias	26
Vicios de Refracción	2680
Accidente Vascular	197
Aneurismas	77
Tumores Primarios	58
Hernia Nucleo Pulposo	198
Politraumatizado	25
Traumatismo Encéfalo Craneano	231
Analgesia Del Parto	1288
Gran Quemado	7
Hipoacusia Adulto Mayor	385

Total Prestaciones: 47.114

Garantías Vencidas

Casos Abiertos

20.013

Garantías Vencidas : 4.781 (23.9%)

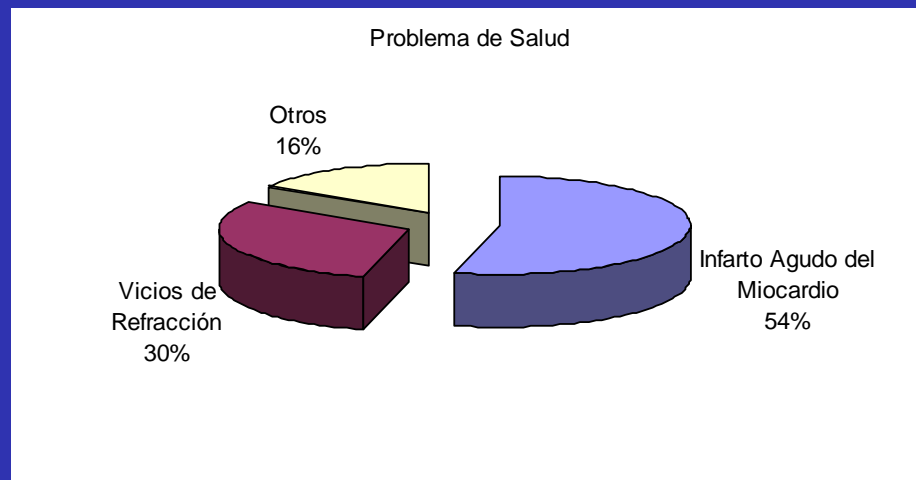
Principales 10 Patologías con Garantías Vencidas

Programa Base	Total Casos	Garantias Vencidas	Garantías Vencidas (%)
Diabetes Mellitus Tipo 1	52	41	79%
Traumatismo Craneoencefálico	208	135	65%
Prematurez	557	345	62%
Trauma Ocular Grave	25	15	60%
Diabetes Mellitus Tipo 2	70	36	51%
Hipertensión	46	21	46%
Cataratas	3.332	1.505	45%
Insuficiencia Renal Crónica Terminal	149	67	45%
Cáncer de Testículo en Adultos	164	73	45%
Cáncer en Menores	55	24	44%

Gestión GES

Garantías Cerradas

Garantías Cerradas
: 5.724

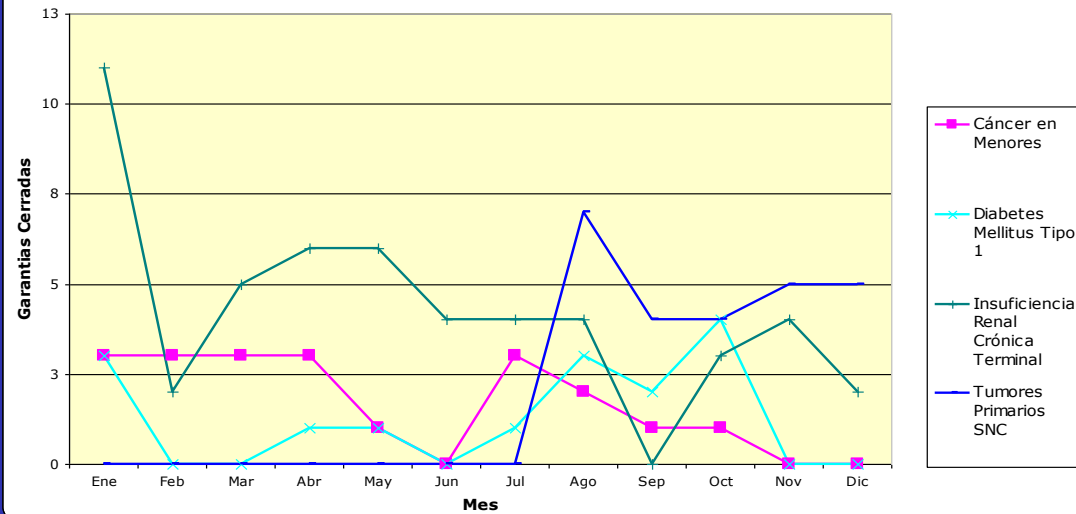


Problema de Salud	Garantías Cerradas	%
Cáncer Cervicouterino	246	4,3%
Cáncer en Menores	20	0,3%
Cardiopatías Congénitas	396	6,9%
Diabetes Mellitus Tipo 1	15	0,3%
Hernia Núcleo Pulposo Lumbar	164	2,9%
Infarto Agudo del Miocardio	3.092	54,0%
Insuficiencia Renal Crónica Terminal	51	0,9%
Tumores Primarios SNC	25	0,4%
Vicios de Refracción	1.715	30,0%
Total	5.724	100%

Gestión GES

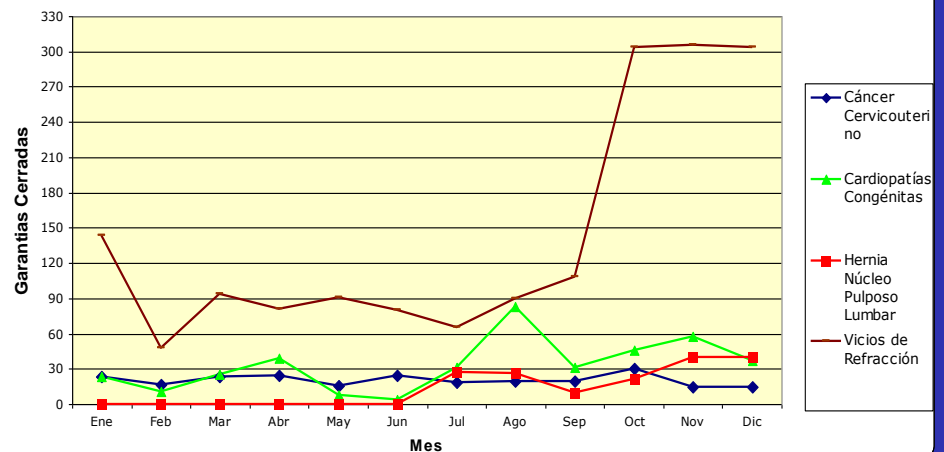
Garantías Cerradas

Programa de Intervención GES - 2007



Durante el año 2007, en el Hospital Carlos Van Buren se registró un total de 12.641 garantías, de las cuales se dio cumplimiento a 11.087 de ellas.

Programa de Intervención GES - 2007



Gasto Medicamentos 2007

Medicamento	Gasto	%
Total	\$ 2.721.353.250	100%
Medicamentos Oncológicos	\$ 459.025.852	16,9%
Medicamentos Antibióticos	\$ 238.278.545	8,8%
Medicamentos Especiales	\$ 80.250.900	2,9%
Resto de Medicamentos	\$ 1.943.796.953	71,4%

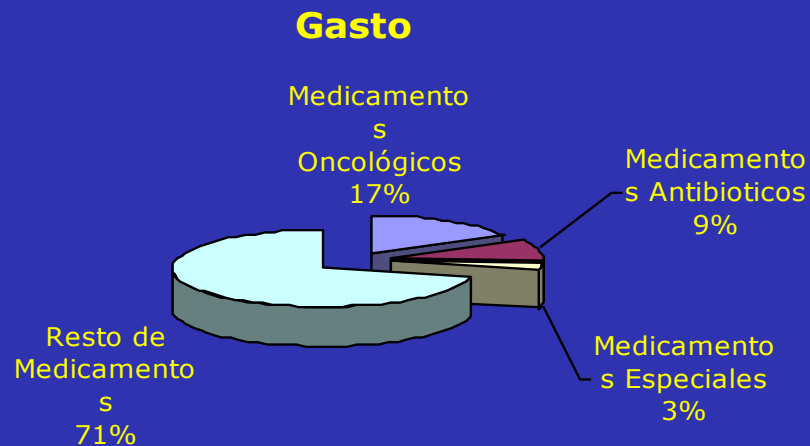
Total Recetas Año 2007	458.455
Total Prescripciones Año 2007	1.120.333
Nº Prescripciones/Nº de Recetas	2,44

Total Recetas Ambulatorios	119.043
Total Prescripciones Ambulatorios	252.376
Nº Medicamentos Ambulatorios/Nº d	2,12

Total Recetas Hospitalizados	339.412
Total Prescripciones Hospitalizados	867.957
Nº Medicamentos Hospitalizados/Nº	2,56

Medicamento	Gasto Diario
Total	\$ 10.929.130
Medicamentos Oncológicos	\$ 1.843.477
Medicamentos Antibióticos	\$ 956.942
Medicamentos Especiales	\$ 322.293
Resto de Medicamentos	\$ 7.806.413

26%



Medicamentos Oncológicos
 Medicamentos Antibióticos
 Medicamentos Especiales
 Resto de Medicamentos

Ausentismo Laboral HCVB

Tipo Ausentismo	Nº días	%
Licencia Médica	30082	87,57
Licencia maternal	2039	5,94
Ley 16.744	2232	6,49
TOTAL	34353	100

Distribución porcentual días ausentismo por estamento

Planta	N Días	N° días /Func	%
Administrativos	3413	19,3	7,55
Auxiliares	6029	23,8	13,34
Bioquímicos	39	13,0	0,09
Directivos	515	12,0	1,14
Farmacéuticos	119	13,2	0,26
Médicos	2119	8,1	4,69
Odontólogos	130	10,8	0,29
Profesionales	6678	22,9	14,78
Técnicos	26153	38,1	57,87
TOTAL	45.195	26,0	

- 7,9 % Suplentes
- 75,5% Técnicos

Desvinculamiento

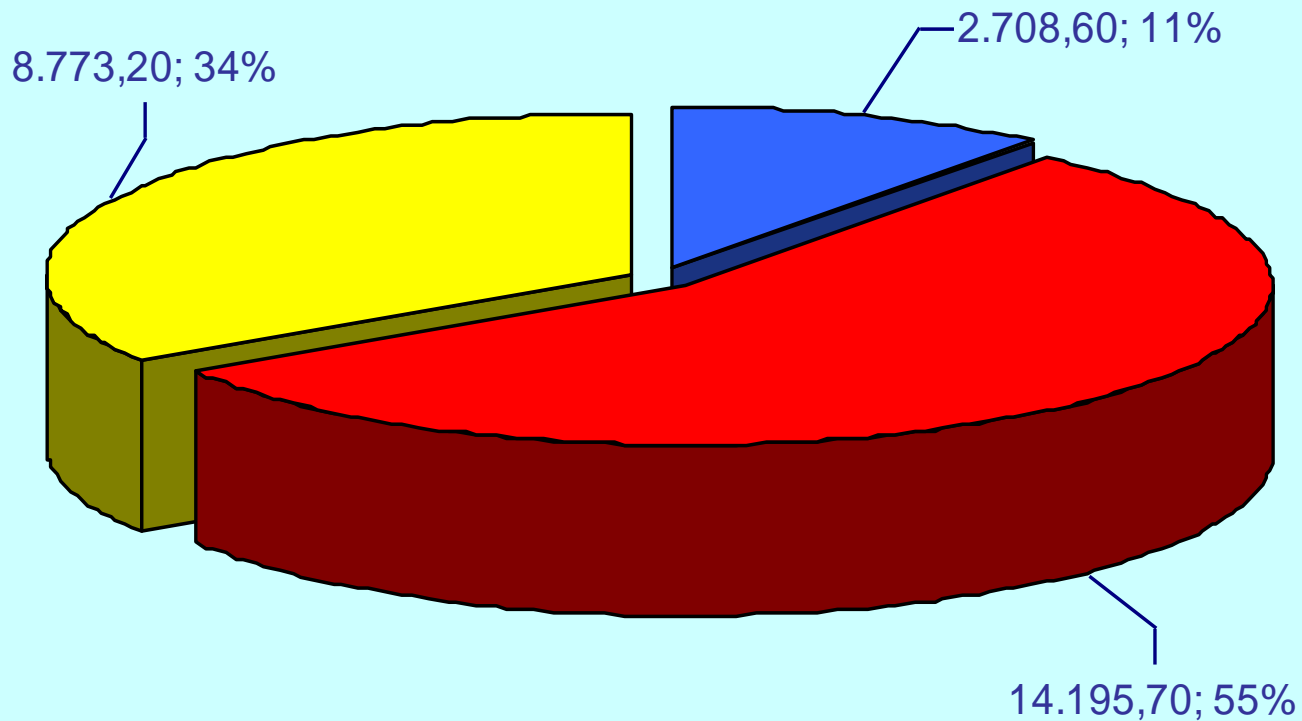
Renuncias

51

- Médicos
 - 22 (43,1%)
- Profesionales
 - 18 (35,3%)
- Técnicos
 - 11 (21,6%)

Ingresos 2007

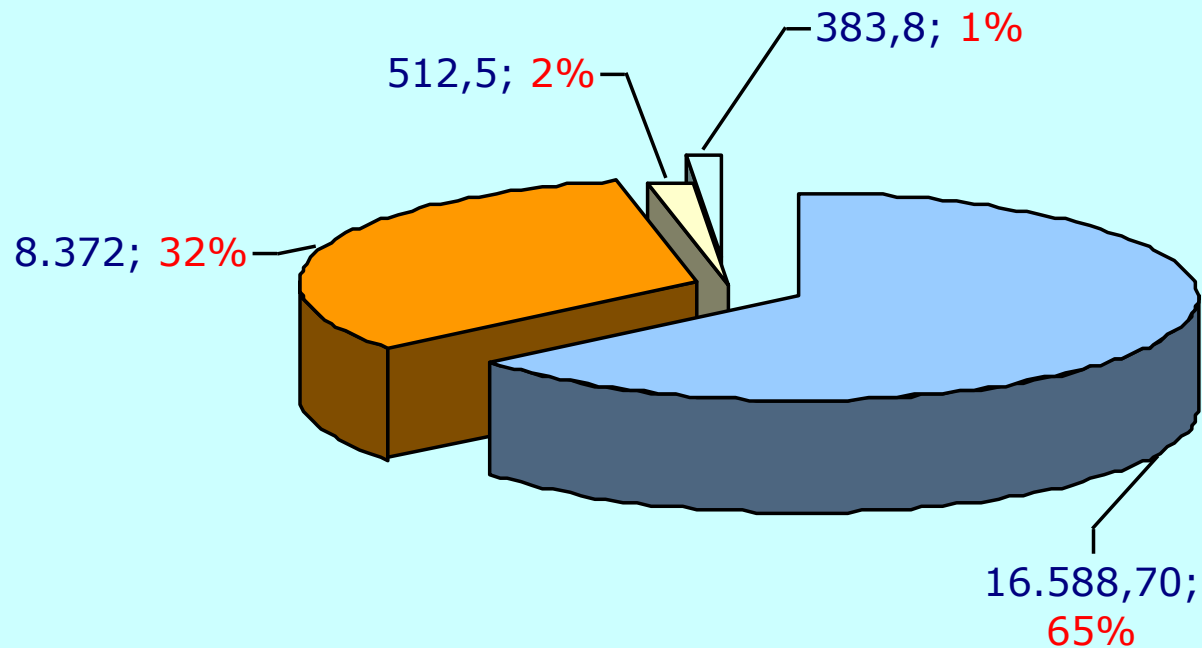
(en millones de pesos)



■ Ingresos Propios ■ Transfer. Prestac. Valoradas ■ Transfer. Prestac. Institucion.

Gastos 2007

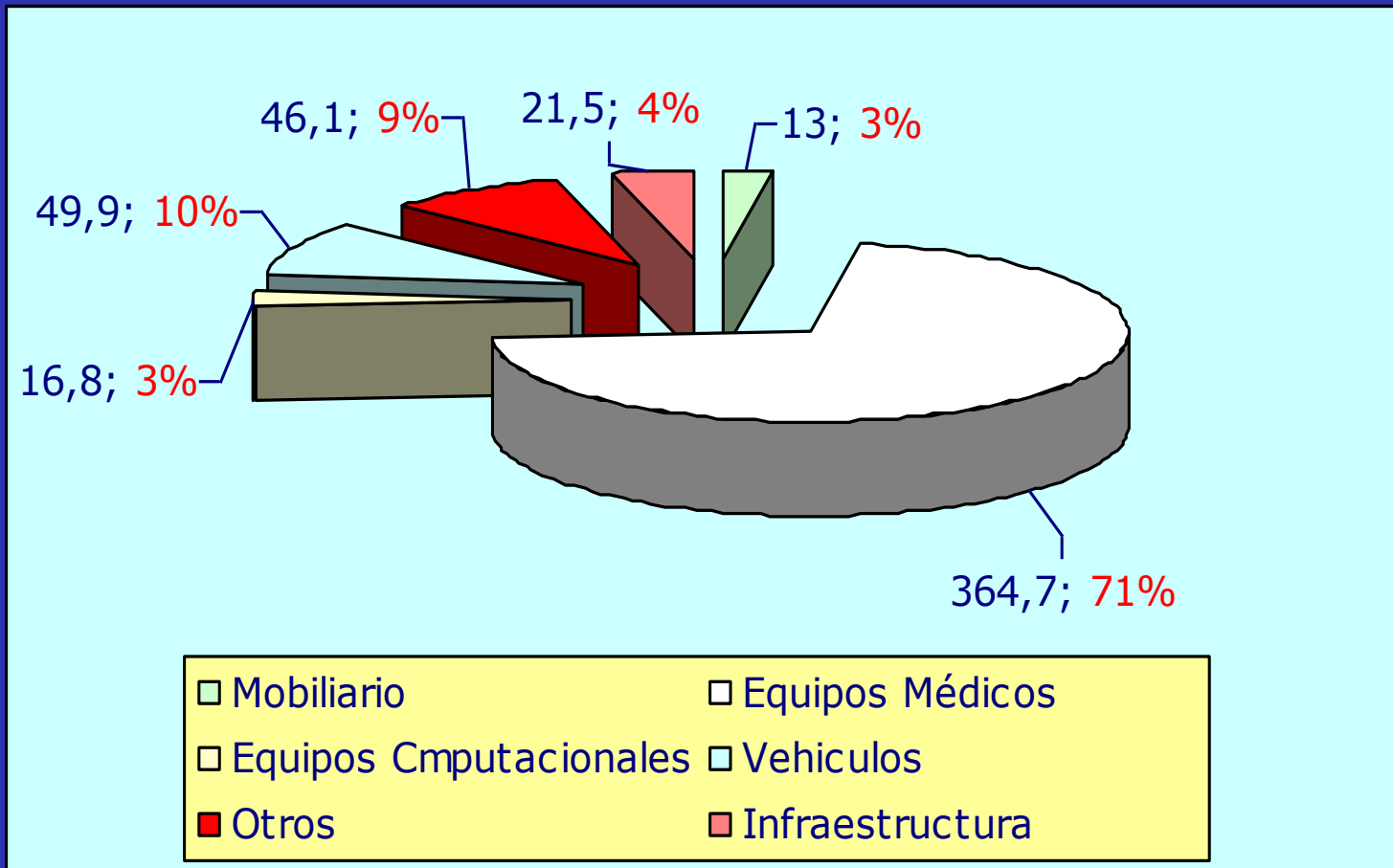
(en millones pesos)



- | | |
|---------------------------------|--------------------------|
| ■ Remuneraciones | ■ Bienes y Serv. Consumo |
| ■ Adquis. de Activos No Financ. | ■ Servicio de la Deuda |

Inversión 2007

(en millones de pesos)



Inversión HCVB

Año 2007

- Mobiliario MM\$ 13,0
- Equipos Médicos MM\$ 364,7
- Equipos Computac. MM\$ 16,8
- Vehículos MM\$ 49,9
- Otros MM\$ 46,1
- Infraestructura MM\$ 21,5

Equipamiento Médico

\$322.904.047

63 Equipos

- Laparoscopia
 - 24.300.979
 - Imagenología
 - Equipo Rx.
Osteomuscular
 - 104.839.00
 - Mamógrafo
 - 26.842.436
- Puesta en marcha acelerador
lineal (2)
1.591.637.080**

Infraestructura

\$402.550.253

- Ampliación y mejoramiento
 - UEA: \$198.759.019
- Instalación Redes de gases clínicos
 - \$33.841.575
- Normalización eléctrica
 - \$58.317.058

Mantenimiento

\$234.589.255

- Equipos Médicos (60,7%)
 - 142.480.436
- Ambulancias (5,4%)
 - 12.612.692
- Lavandería (6,8%)
 - 15.902.451
- Industrial (27,1%)
 - 63.593.676

Movilización

Traslados

13.165
(52 diarios)

- Región
 - 13.053
- Fuera Región
 - 112 (1%)

Pasajes
\$ 4.608.240

Red de Emergencia Integral

Despachos

18.211 (49,9 diarias)

- Traslados
 - 6.596: 36,2% (18,1 diarias)
- Urgencias
 - 10.968: 60,23%
 - 10.591 96% adultos
- Constataciones
 - 647 (3,3%)

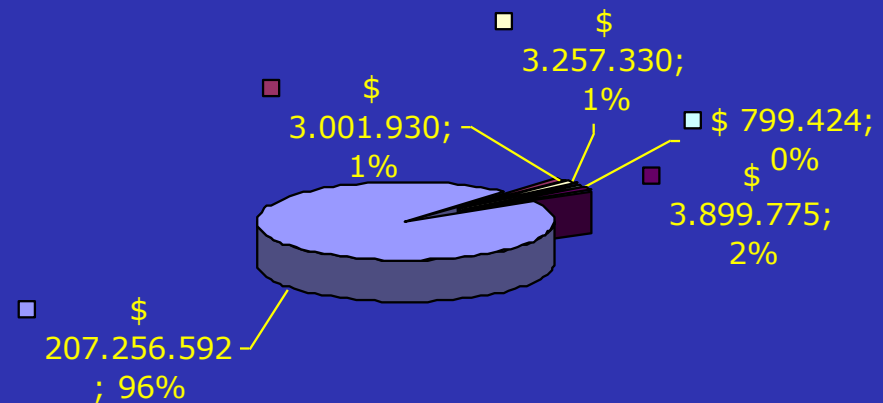
Compra Externas

Camas Año 2007

Compra

\$ 218.215.051

Valor de la Compra



■ UCI Adulto ■ UCI Ped./NEO ■ Pediatría ■ Oncología ■ Básica

Tipo de Cama	N° Camas	Valor de la Compra	%
UCI Adulto	74	\$ 207.256.592	95,0%
UCI Ped./NEO	6	\$ 3.001.930	1,4%
Pediatría	1	\$ 3.257.330	1,5%
Oncología	1	\$ 799.424	0,4%
Básica	11	\$ 3.899.775	1,8%
Total	93	\$ 218.215.051	100%

Compras Externas

Litotripsia-Alojamiento-Guardadora

Litotripsia

\$2.748.900

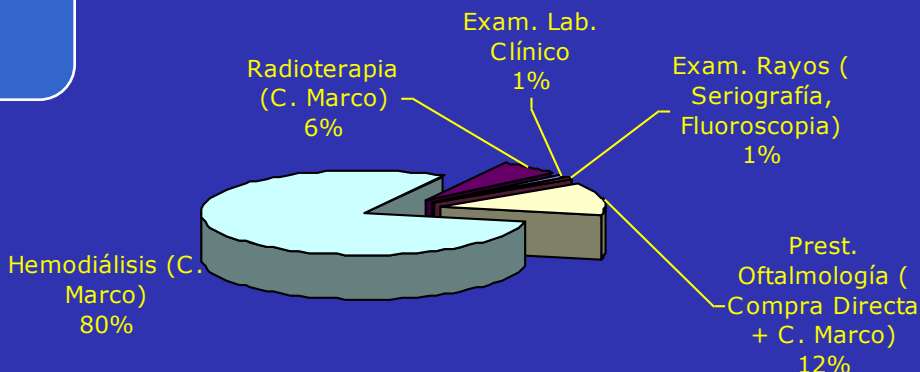
Pacientes : 11

Alojamiento : \$26.741.019

Guardadora : \$25.251.993

Compras Externas Prestaciones

Compras Externas
\$1.731.347.955



- Hemodiálisis (C. Marco)
 - \$ 1.382.315.598 (79,8%)
- Prest. Oftalmología (Compra Directa + C. Marco)
 - \$ 213.274.613 (12,3%)
- Otras Prestaciones
 - \$ 135.757.744 (7,8%)

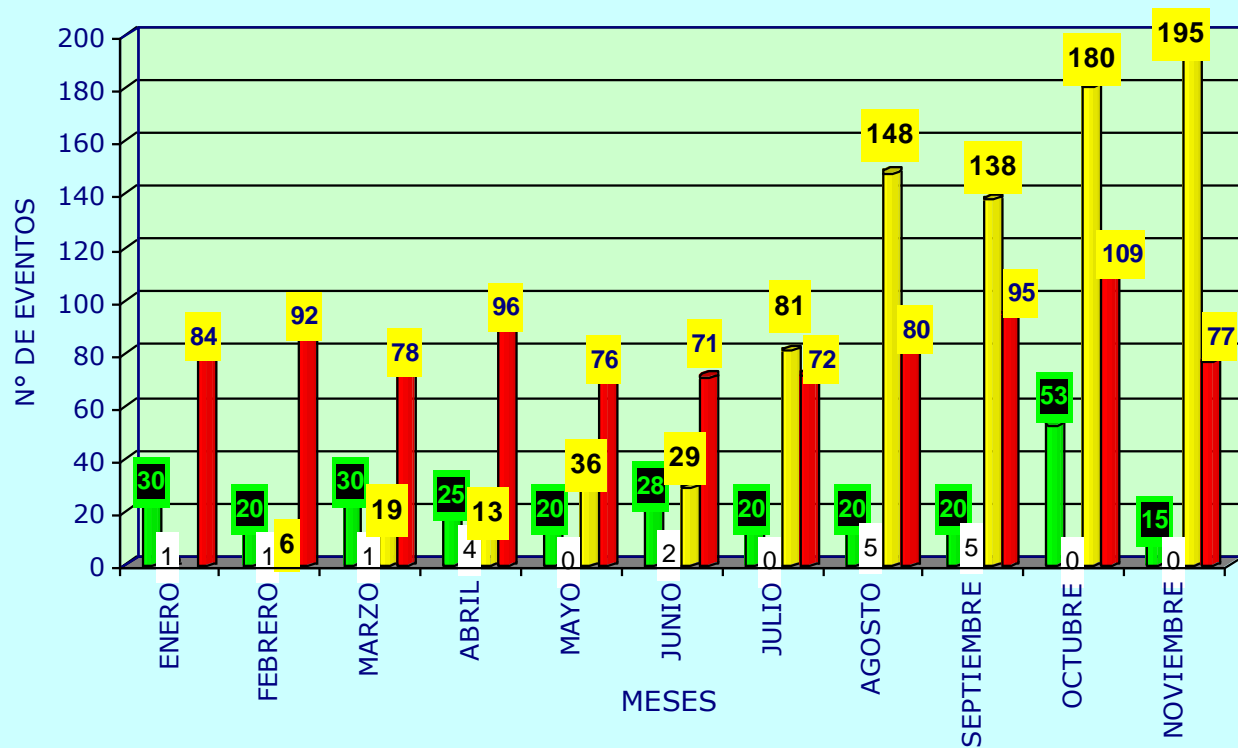
Tipo de Prestación	Compra Externa	%
Exam. Lab. Clínico	\$ 21.153.852	1,2%
Exam. Rayos (Seriografía, Fluoroscopia)	\$ 13.102.392	0,8%
Prest. Oftalmología (Compra Directa + C. Marco)	\$ 213.274.613	12,3%
Hemodiálisis (C. Marco)	\$ 1.382.315.598	79,8%
Radioterapia (C. Marco)	\$ 101.501.500	5,9%
Total	\$ 1.731.347.955	100%

Hospital
Carlos Van Buren

*Contigo,
un nuevo trato*

¿Cómo gestionamos los reclamos y sugerencias?

Participación Ciudadana



■ FELICITACIONES

■ SUGERENCIAS

■ SOLICITUDES CIUDADANAS

■ RECLAMADOS

Total
2007

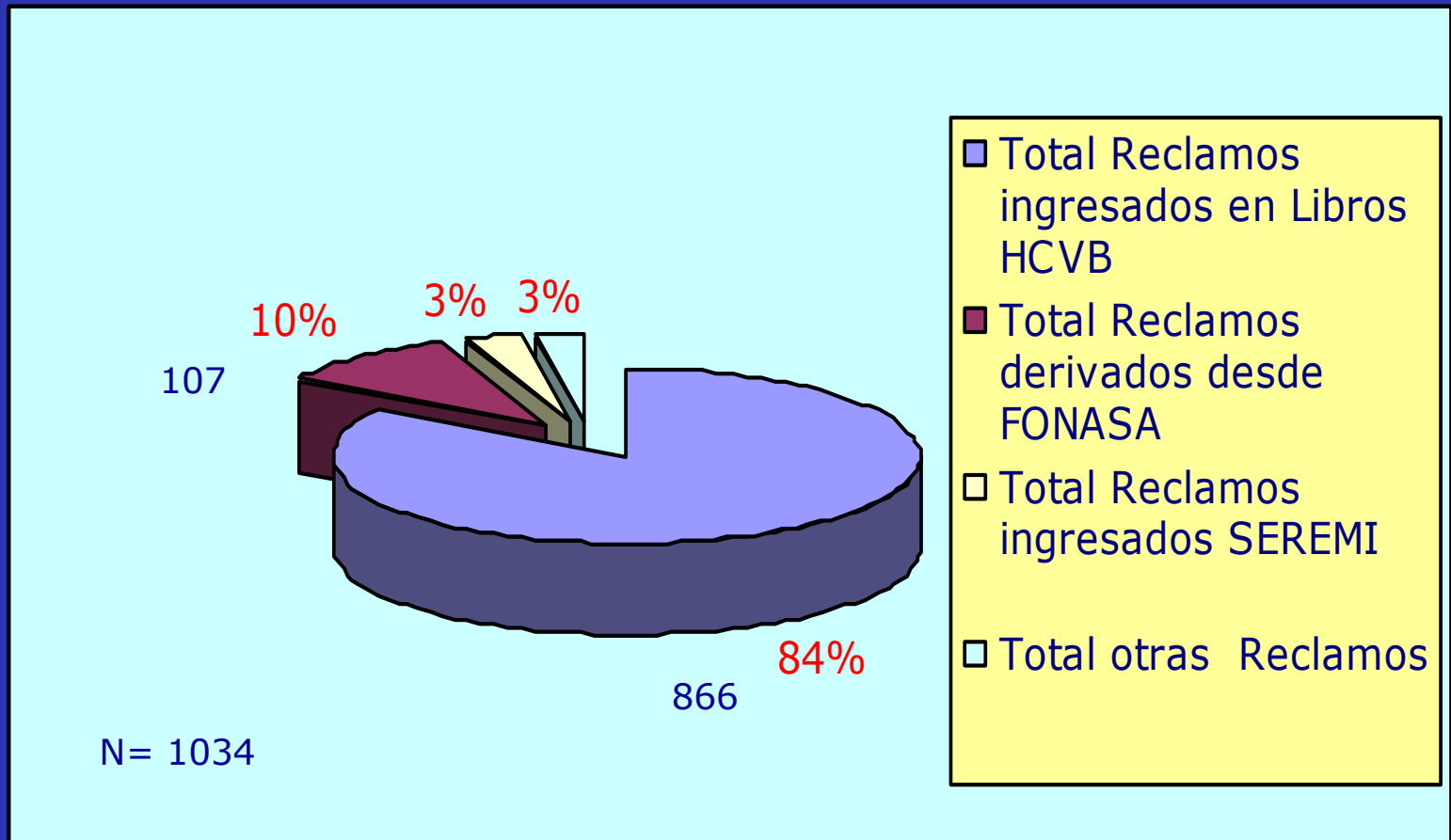
311

19

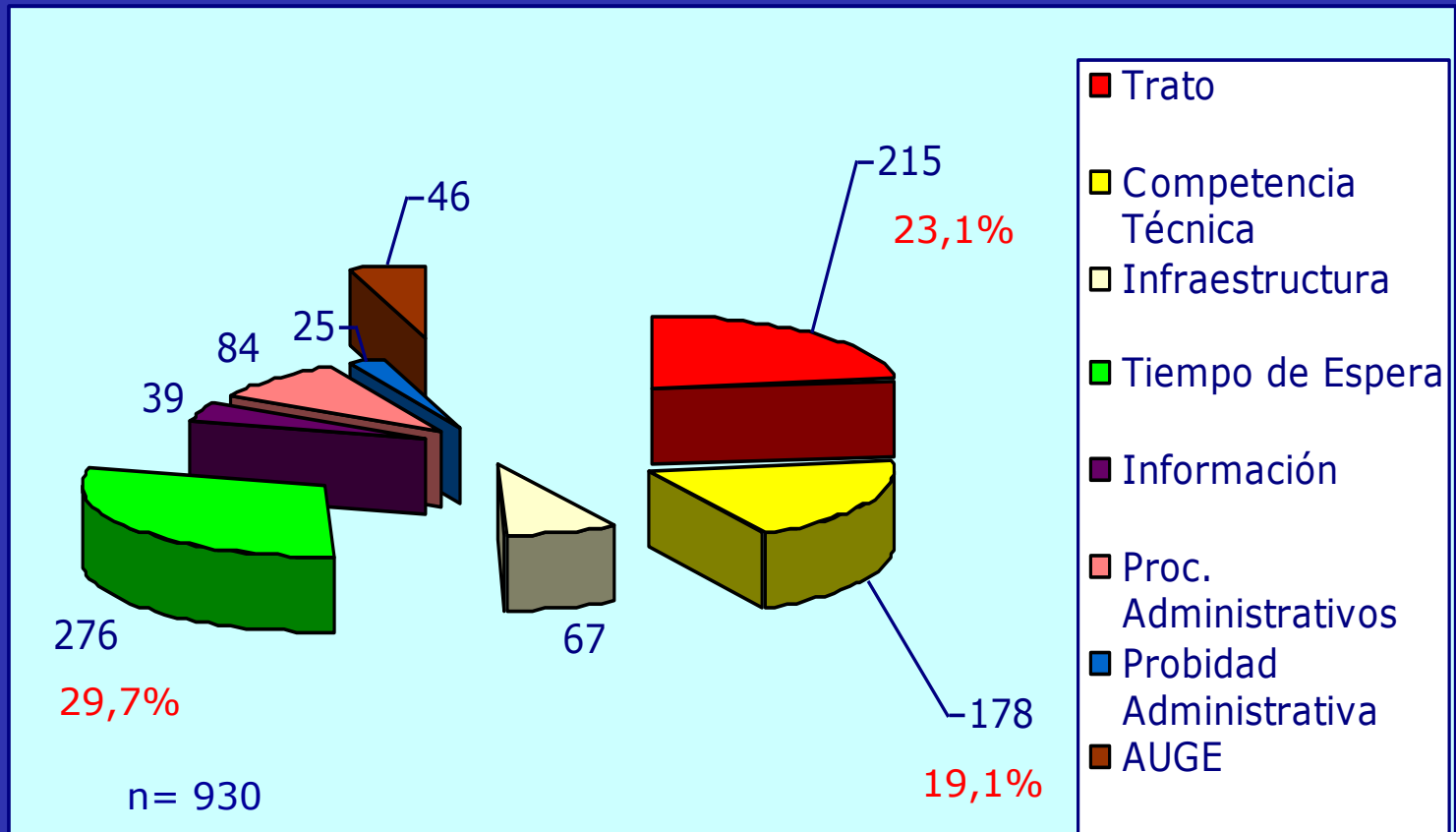
967

1034

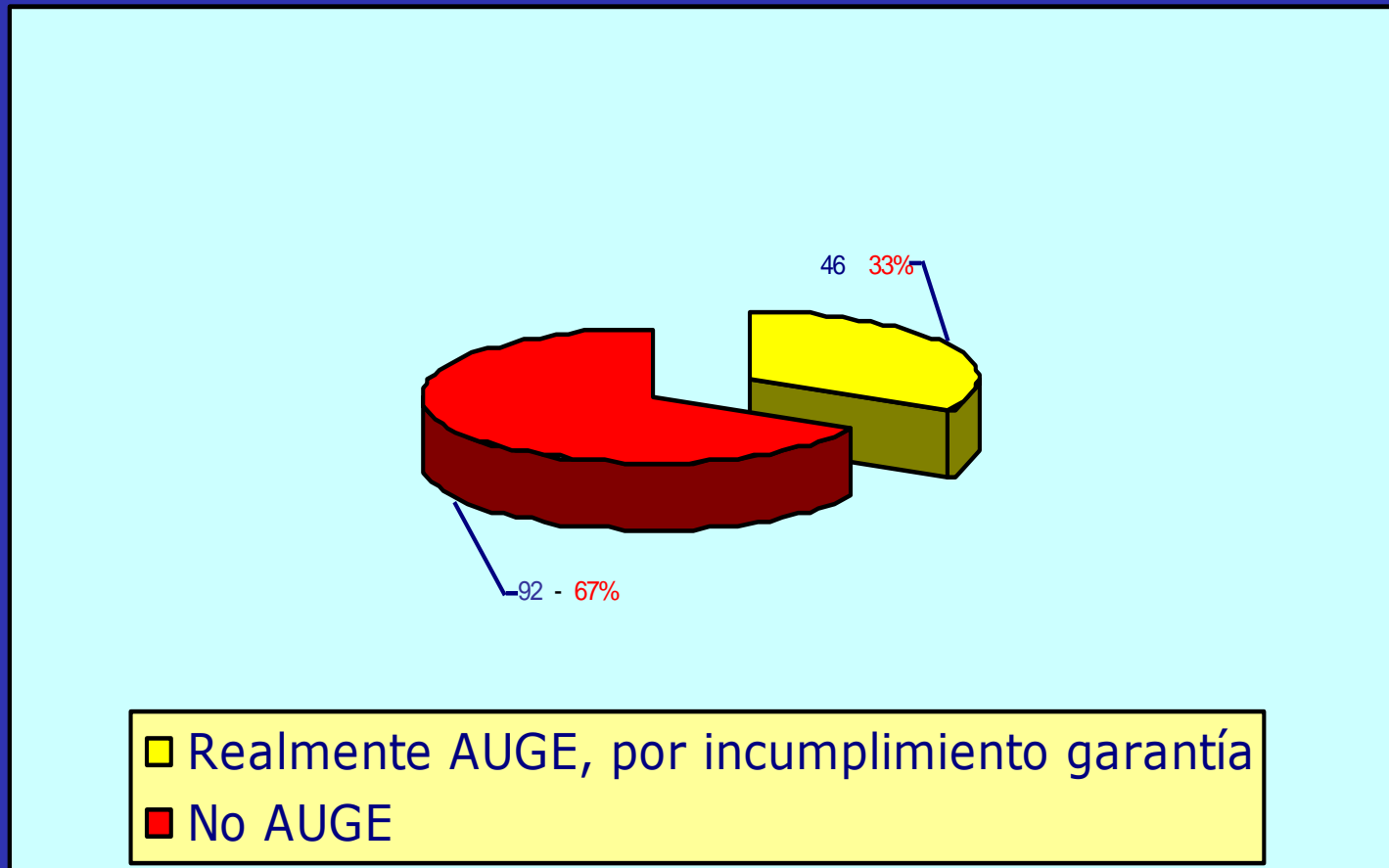
Ingresos Reclamos 2007



Materia de Reclamos

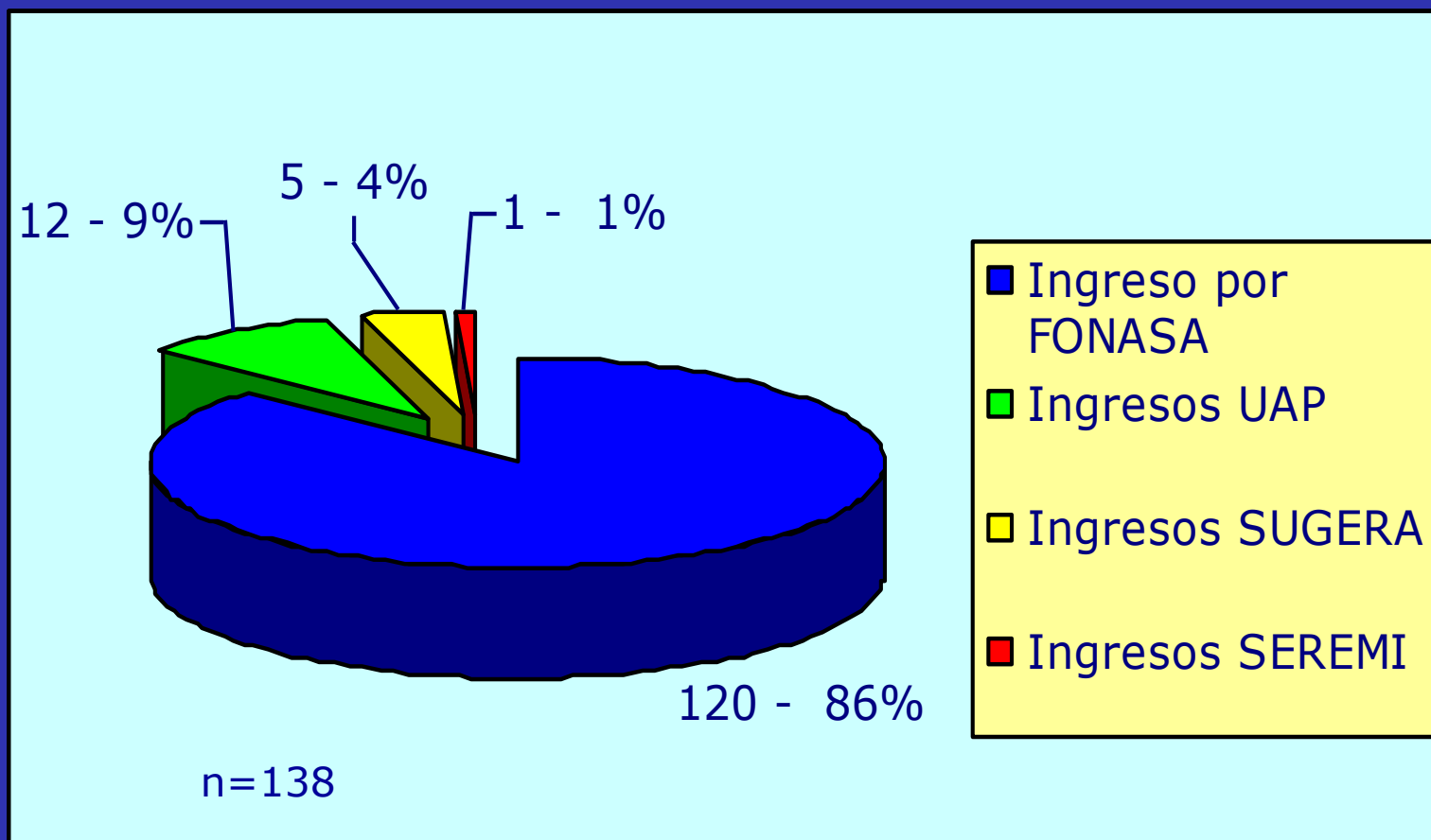


Tipificación Reclamo: investigación

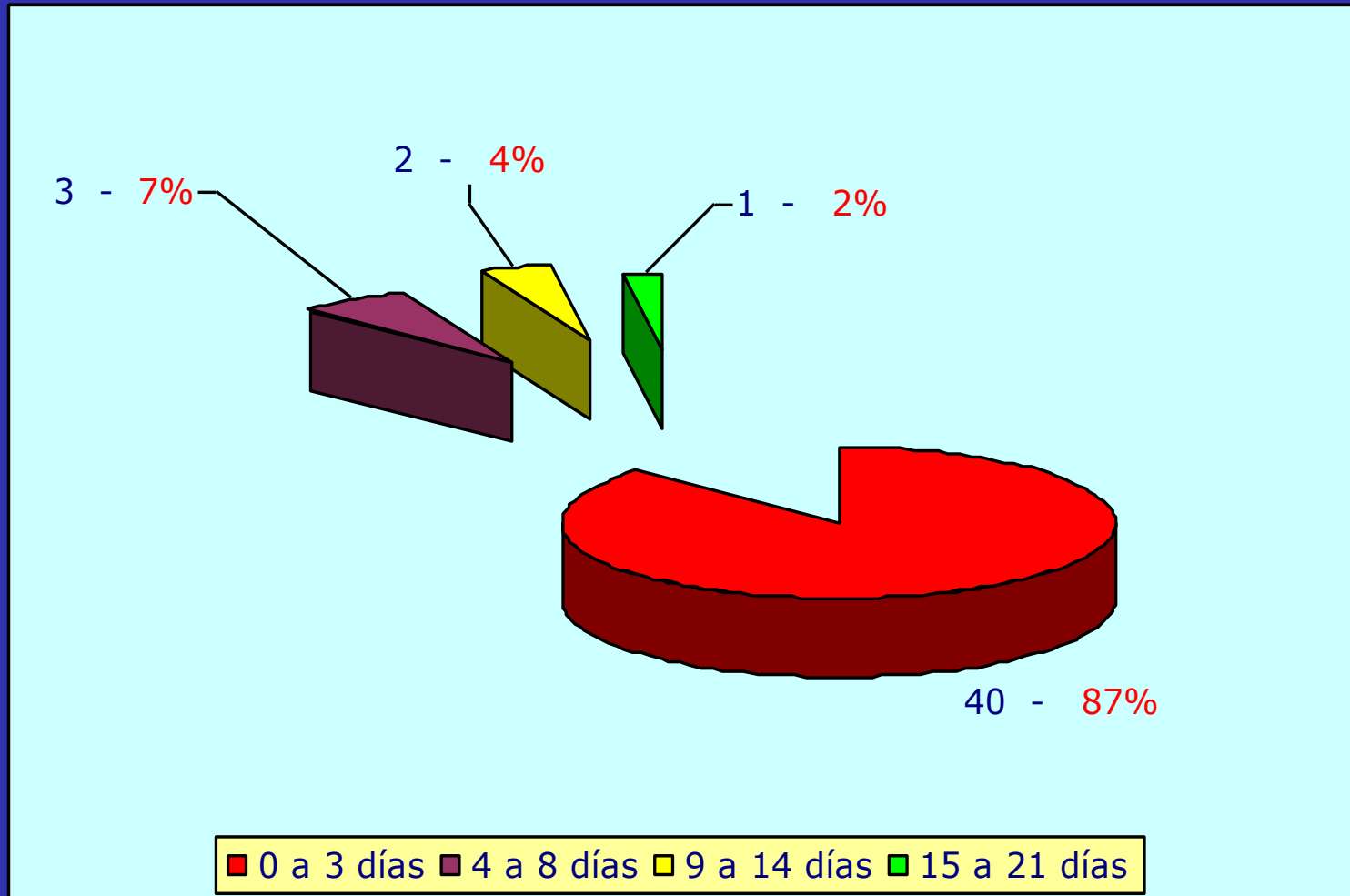


n=138 ingresados AUGE

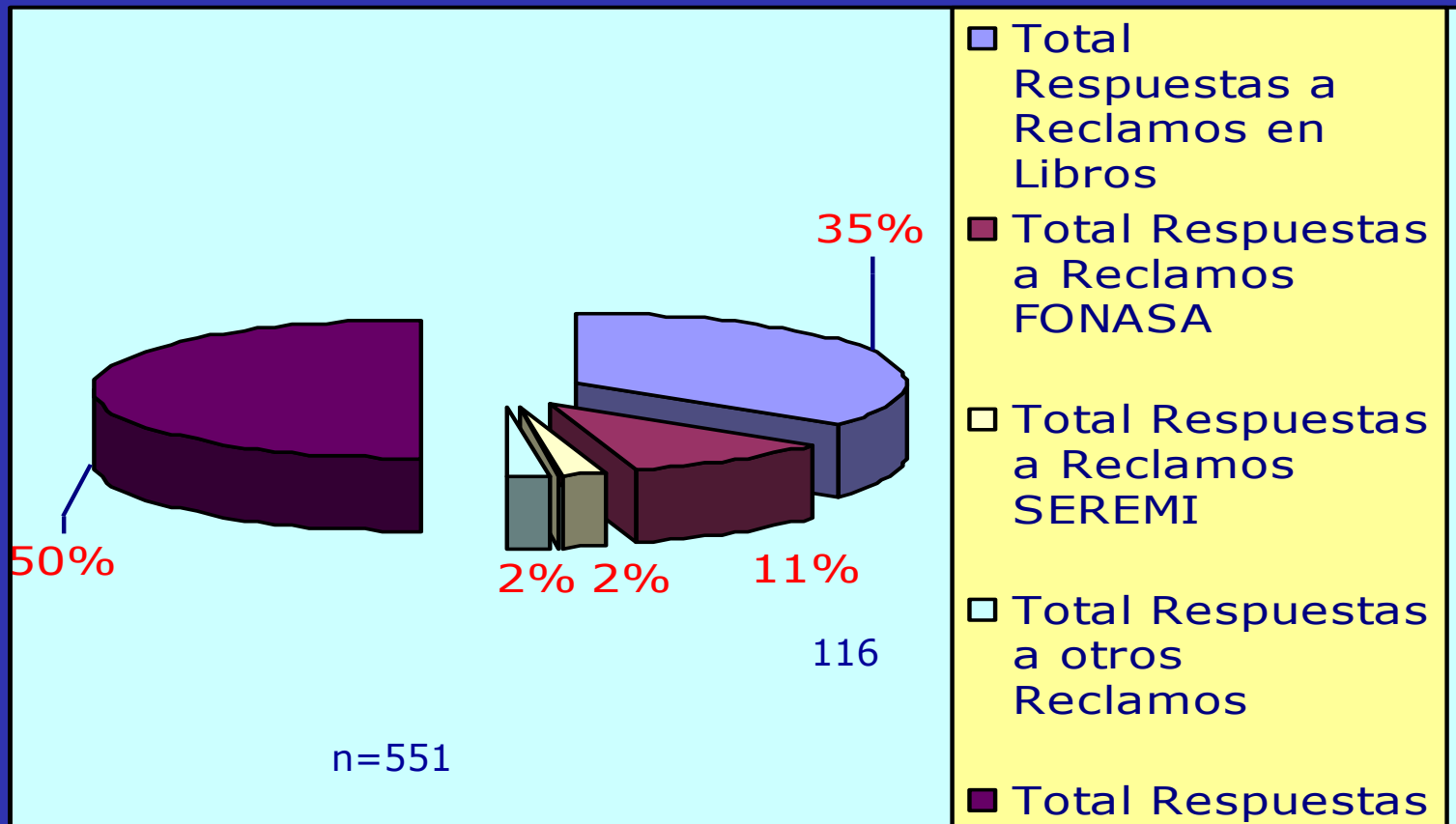
Reclamos ingresados como AUGÉ



Tiempo respuesta Reclamos AUGE



Respuesta reclamos 2007



Sin Respuesta: 483 (46,7%)



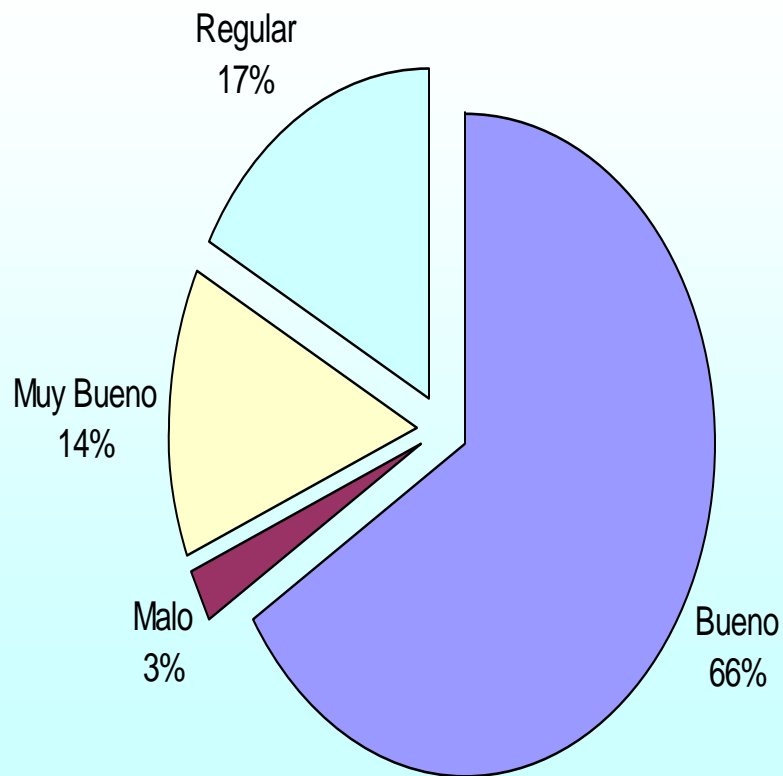
Unidad de Atención a las Personas

- **207.142** requerimientos usuarios (atenciones personales)
- **102.468 llamados telefónicos** citar a los pacientes

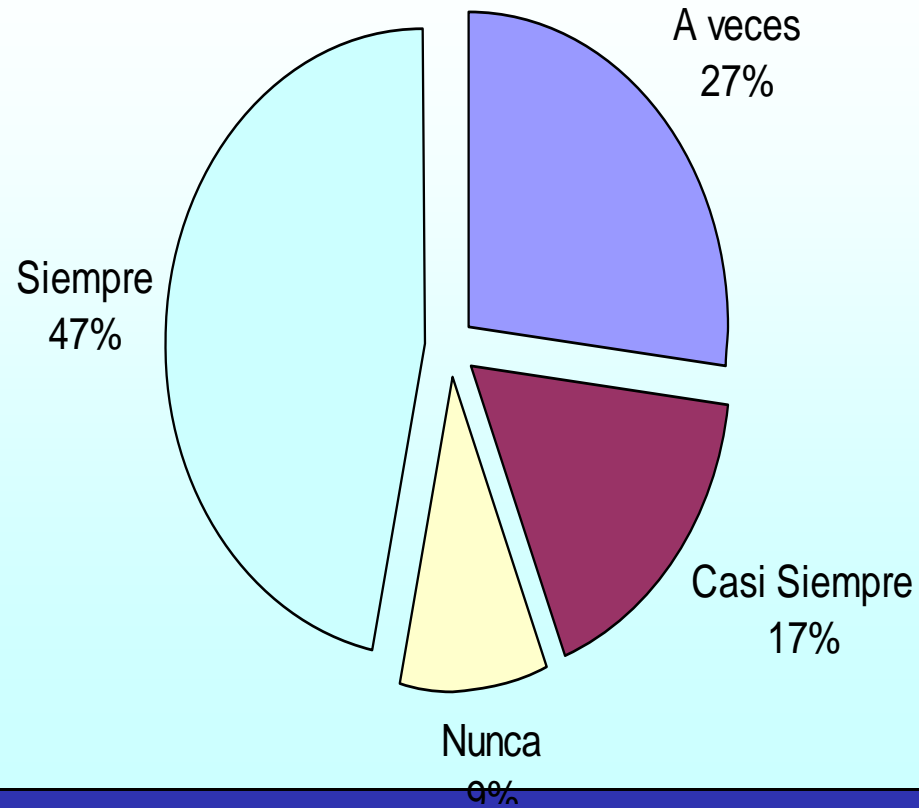


Encuesta Satisfacción Usuaría

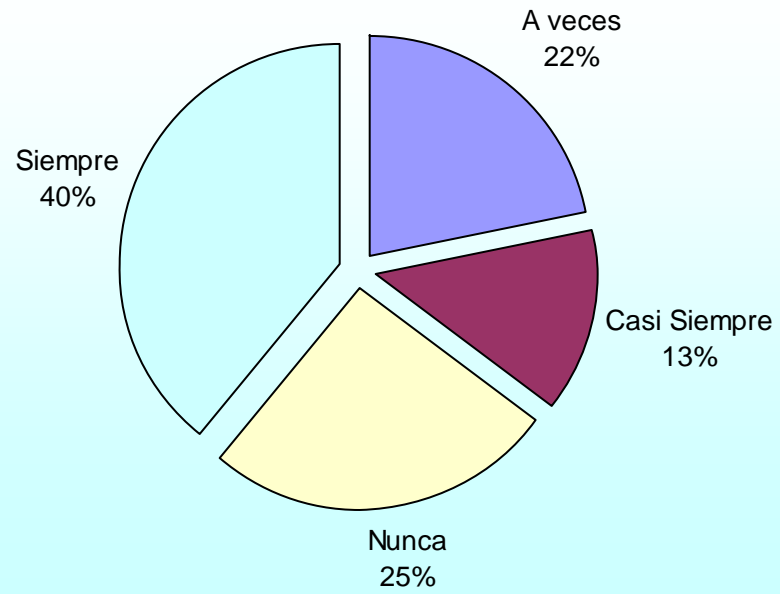
Trato del Personal HCVB



Hora Oportuna



Urgencia Atención



Consejo de Defensa del Estado

- Mediaciones: 20
 - UEA :7
 - Ginecología Obstetricia: 4
 - CAE:3
 - Oftalmología:3

Acuerdos

6 (30%)

1,85 sesiones por mediación

- Proyecto Trastorno Identidad de Genero (13.12.07, CIRA Regional)
- Proyecto Manejo de la pareja infértil con enfoque de Red
- Transplante y procuramiento
- Peritoneodialis
- Acompañamiento Espiritual

Planificación Estratégica

- Consejo Consultivo
- Jefes Servicios Clínicos y Administrativos
- Gremios

Lineamientos Estratégicos



Lineamientos Estratégicos

- Estrategias para comunicar el sentido del cambio
- Gestión del talento
- atraer los mejores
- Diagnóstico de la percepción de la calidad de vida laboral
- Código de Buenas practicas laborales
- Compromiso ético de las decisiones

Responsabilidad Social HCVB

- Confiable
- Identificar y comprender los impactos humanos, sociales y ambientales de nuestro Hospital
- Compromiso de tomar en cuenta el punto de vista de los diversos actores de la comunidad
- Asumir la rendición de cuentas (accountability)

Misión

- Somos una institución pública, asistencial y docente, comprometida en la resolución de las necesidades de atención de salud de la población, con servicios especializados y de alta complejidad ambulatorios y de hospitalización, cumpliendo con criterios de calidad y eficiencia, con un equipo interdisciplinario competente e innovador.

Visión

- Ser reconocido como un centro asistencial y docente de excelencia, integrado a la red de salud y comprometido con los usuarios, su familia y la comunidad.

Valores

- Equidad
- Solidaridad
- Respeto
- Trato ético
- Probidad
- Lealtad
- Compromiso

Objetivos Estratégicos

- Mejorar la satisfacción de los usuarios a través de una cartera de servicios de calidad, oportuna y equitativa
- Potenciar la imagen corporativa de la institución en la comunidad
- Optimizar la inserción en la red asistencial y de salud
- Establecer alianzas estratégicas con las instituciones de educación superior
- Desarrollar las competencias y estimular el compromiso de las personas de acuerdo a los desafíos institucionales
- Optimizar el uso de los recursos financieros y físicos, con transparencia, eficiencia y modernización

Vinculaciones estratégicas con entorno

- Universidad
- FONASA
- Red Pública regional y supra regional
- Red privada
- Comunidad
- Servicios públicos



¿Cómo abordamos la Participación Social?

Consejo de Defensa del Estado

- Mediaciones: 20
 - UEA :7
 - Ginecología Obstetricia: 4
 - CAE:3
 - Oftalmología:3

Acuerdos

6 (30%)

1,85 sesiones por mediación

Equipo de Trabajo

- Equipo Directivo
 - Director
 - Subdirector Médico
 - Subdirector Administrativo
 - Subdirector de Operaciones
 - E. U Coordinadora
 - Jefe Recursos Humanos
 - Jefa Gestión y Desarrollo
- Consejo Técnico Ampliado
 - Consejo Técnico
 - Representantes Gremiales
- Consejo de Desarrollo
 - Equipo Directivo
 - Jefes de Servicios clínicos y administrativos
 - Representantes Gremiales
 - Representantes de la Comunidad
- Consejo Consultivo de Usuarios

Participación Social

- Agrupación Voluntariado
 - 15 Agrupaciones
- Escuela CANEC Corporación Ayuda al Niño Enfermo de Cáncer CANEC
 - Jornadas Mañana 12 Niños
 - Jornada Tarde 20 Niños en Salas
 - Cirugía, Oncología, Traumatología Infantil
- Grupo Sanaclown
- Otros grupos