

CUENTA PÚBLICA 2004

Hospital

CARLOS Van BUREN

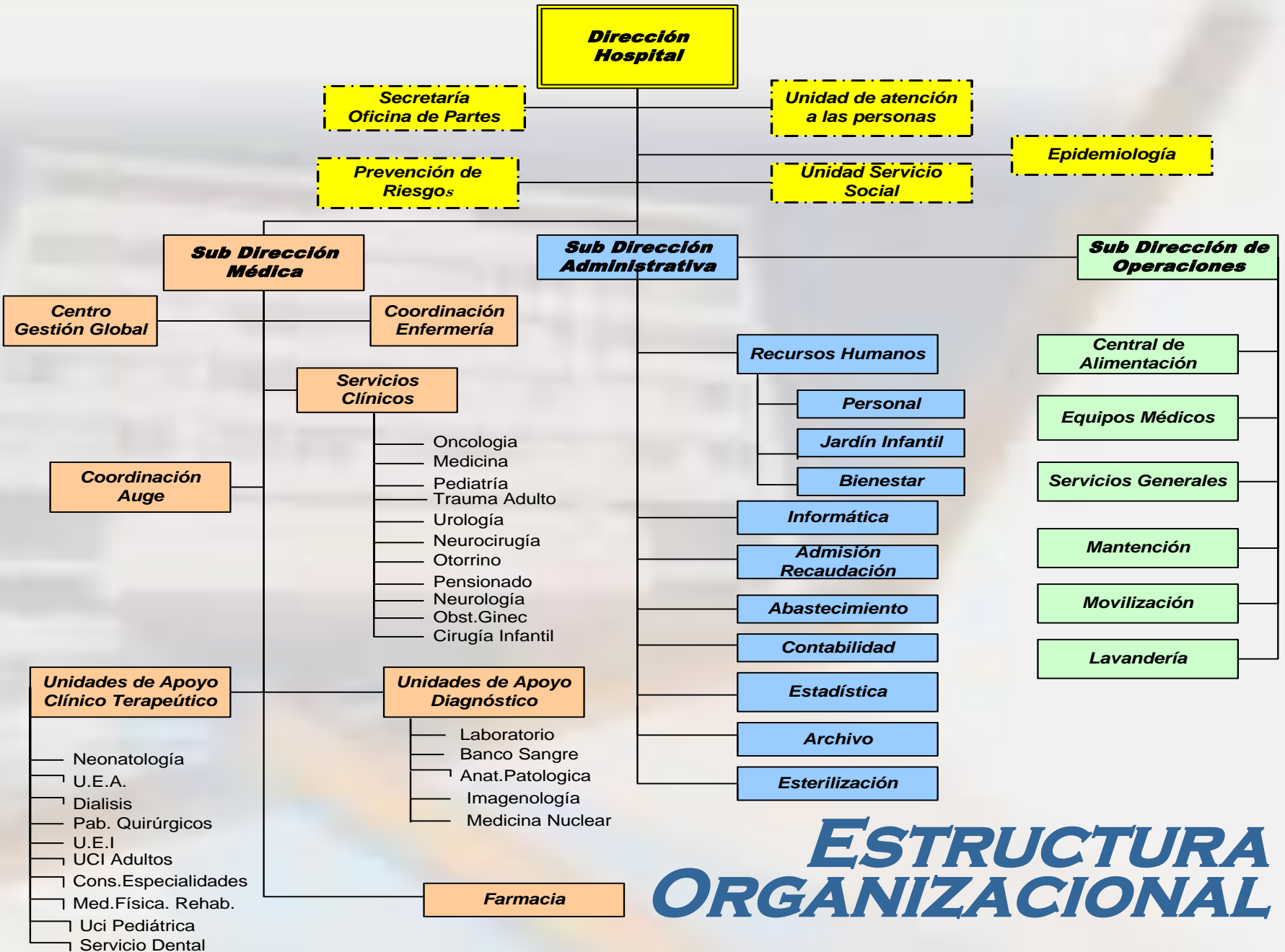


GOBIERNO DE CHILE
MINISTERIO DE SALUD
Hospital Carlos Van Buren

DOTACIÓN AL

~~31/12/2004~~

		Nº	%
Ley 18.834	Directivos	39	2,36
	Profesionales	245	14,79
	Técnicos	672	40,58
	Administrativos	163	9,84
	Auxiliares	263	15,88
	<i>SUBTOTAL</i>	1382	83,45
Ley 15.076/19.664	Directivos	14	0,85
	Médicos	236	14,25
	Dentistas	12	0,72
	Q. Farmacéuticos	10	0,60
	Bioquímicos	2	0,12
	<i>SUBTOTAL</i>	274	16,55
	TOTAL	1656	



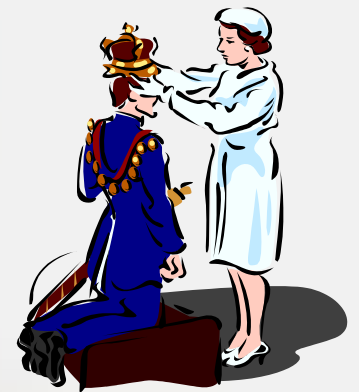
HISTORIA

FUNDADO EL 18 DE NOVIEMBRE DE 1772,
POR ORDEN DEL REY DE ESPAÑA.

A CARGO DE LA
CONGREGACIÓN DE LOS
HERMANOS DE SAN JUAN
DE DIOS.



90 - 100 CAMAS Y DOS
MÉDICOS RESIDENTES.



MARCO INSTITUCIONAL

MISIÓN:

Trabajar para satisfacer, junto a usted, su familia y la comunidad, sus necesidades de salud.

VISIÓN:

Constituir un centro de salud de alta complejidad, de excelencia e integrado a la red de atención.

VALORES:

Equidad, dignidad y vocación de servicio.

RED ASISTENCIAL

HANGA ROA (4)
HANGA ROA

JUAN FERNÁNDEZ

SAN JOSÉ (4)
SAN JOSÉ
QUINTAY
LAS DICHAS
LOS MAITENES
LAGUNILLAS

ALGARROBO
EL YECO
SAN JOSÉ

EL QUISCO

CARTAGENA
LO ZÁRATE
SAN SEBASTIÁN
LO ABARCA
EL TURCO

SANTO DOMINGO
EL CONVENTO
BUCALEMU
SAN ENRIQUE



CARLOS VAN BUREN (1)
VALPARAÍSO (2)
DEL SALVADOR (3)
LOS PLACERES
ESPERANZA
BARÓN
RODELILLO

PADRE DAMIÁN DE MOLOKAY
REINA ISABEL
LAS CAÑAS
MENA
CORDILLERA
QUEBRADA VERDE
PUERTAS NEGRAS
NIÑOS

PLAZA JUSTICIA
PLACILLA
LAGUNA VERDE
ISAPRE FERROSALUD
HOSPITAL ALEMÁN
HOSPITAL MENA

HOSPITAL DE LA SEGURIDAD
SAN ROQUE
ADOLESCENTES
CENTRO REGIONAL E.T.S.
COMPIN
CONSULTORIO DEL ADULTO
ODONTOLOGÍA ESPECIALIDADES
CONIN

CLAUDIO VICUÑA (2)
CLAUDIO VICUÑA
LLOLLEO (Néstor Fernández)
BARRANCAS
TREINTA DE MARZO
EL ASILO
CUNCUMÉN
SAN JUAN
LEYDA
LO GALLARDO
CLÍNICA SAN ANTONIO
CLÍNICA SAN JULIÁN
CLÍNICA LLOLLEO
CONIN

CATEGORIAS

HOSPITALES (Tipo)
CONSULTORIOS ADOSADOS ATENCIÓN PRIMARIA
CONSULTORIOS URBANOS Y RURALES
POSTAS RURALES
PRIVADOS
OTROS

Nota: Consultorios Los Placeres, Padre Damián de Molokay y Reina Isabel son Centros de Salud Familiar.

INFRAESTRUCTURA



- ❑ 45.000 MTS² DE SUPERFICIE CONSTRUIDA
- ❑ 15 SERVICIOS CLÍNICOS
- ❑ 7 UNIDADES DE APOYO CLÍNICO
- ❑ 5 UNIDADES DE APOYO DIAGNÓSTICO
- ❑ 10 DEPARTAMENTOS Y UNIDADES ADMINISTRATIVAS

DOTACIÓN CAMAS

SERVICIO CLINICO	Nº CAMAS
MEDICINA	56
TRAUMATOLOGIA ADULTO	56
CIRUGIA INFANTIL	24
CIRUGIA QUEMADO	6
TRAUMATOLOGIA INFANTIL	25
NEONATOLOGIA UCI	6
NEONATOLOGIA INCUBADORA	6
NEONATOLOGIA CUNAS	12
LACTANTES INDIFERENCIADO	24
SEGUNDA INFANCIA	31
INFECCIOSOS	6
OBSTETRICIA	50
GINECOLOGIA	21
UCI ADULTO	8
ICI PEDIATRICA	5
NEUROLOGIA	12
NEUROCIROLOGIA	36
OFTALMOLOGIA	30
ONCOLOGIA	48
OTORRINOLARINGOLOGIA	38
UROLOGIA	32
URGENCIA GINECO-OBSTETRICO	6
UNIDAD TRATAMIENTOS INTERMEDIOS	5
UNIDAD DE EMERGENCIA ADULTO	18
UNIDAD DE EMERGENCIA INFANTIL	5
PENSIONADO	36
TOTAL	602

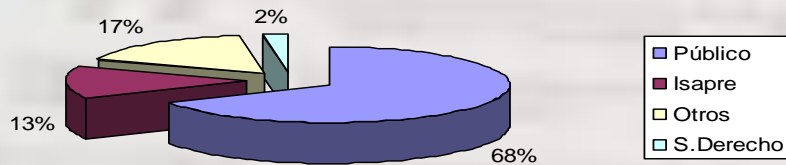
RED ASISTENCIAL NODO HVB

- **Hospital de alta complejidad, tipo 1**
- **Atención abierta espontánea en UEH (s)**
- **Atención ambulatoria con derivación especialidades en consultorio adosado CAE.**
- **Atención Regional**
 - **Neurocirugía**
- **Atención Supra - regional**

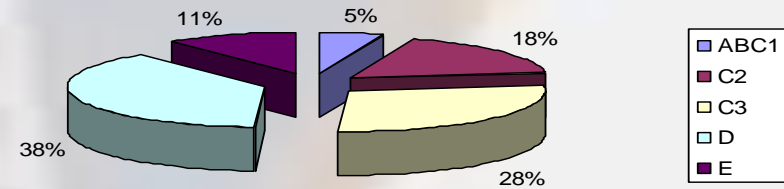
ANTECEDENTES SOCIO - DEMOGRÁFICOS

AREA SSVSA

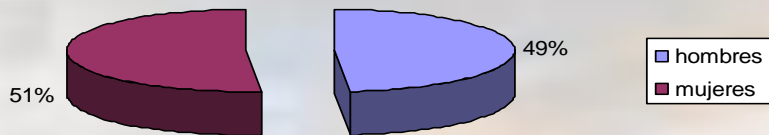
Distribución población según Sistema de Salud



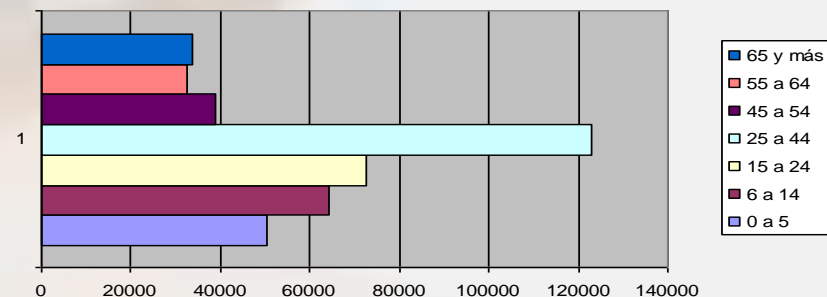
Distribución población según Nivel Socioeconómico



Distribución por sexo



Distribución según grupo etareo
Población Total



INVERSIONES AÑO 2004

Recursos Físicos	Valor
Pabellones Quirúrgicos	241.041.360
Neurocirugía Infantil	15.875.000
Pabellón Oftalmología	14.124.254
Diálisis	22.250.140
UCI adultos	141.849.836
UEA	8.580.614
Inversión Total: \$	463.292.804
Ambulancia REI	19.571.600

PROYECTOS DE INVERSIÓN AÑO 2004

Recursos Físicos	Valor
Angiógrafo	600 Millones
Mega proyecto Oncología	3.100 Millones

OBRAS EJECUTADAS 2004

Instalación transitoria del servicio de Oncología en edificio ORL- OFT.

Traslado transitorio farmacia hospitalizados en el CAE.

Inicio habilitación de Imagenología de alta complejidad en CAE.

Instalación Unidad Ecotomografía Gineco -Obstétrica.

Obras para habilitación y traslado del laboratorio de Anatomía Patológica.

RECURSOS PRESUPUESTARIOS AÑO 2004



INGRESOS

DINERO QUE
ENTREGA EL
ESTADO

- **Transferencias**

- Auge
- Pago por prestaciones valor
- Pago por prestaciones insti
- Campañas sanitarias.
- Aportes extraordinarios.
- Recuperación licencias méd

DINERO QUE
GENERAMOS COMO
HOSPITAL

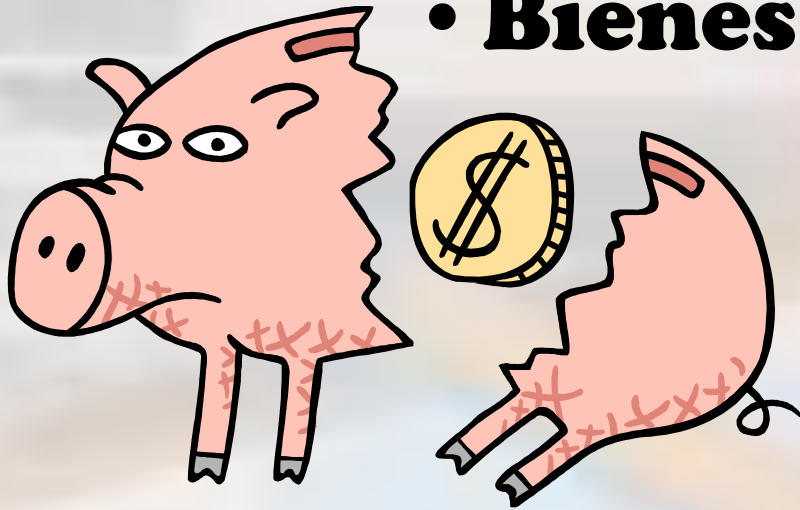
- **Ingresos propios**

- Accidentes de transito.
- Recaudación de pensionado
- Convenios Profesionales.
- Convenios Institucionales.
- Copagos.

INGRESOS (Percibidos)	Ppto.2004	Ingresos Percibidos 2004(Acum)	Variación Ingresos (%)
Operacionales (01)	1.186.171	1.237.947	4,36%
Actividad Interna PPV-PPI (06-009)	13.821.598	14.780.562	6,94%
Campañas Sanitarias (06.62.005)	0	0	0,00%
Camp.Sanit.Enfermedades Emergentes	0	0	0,00%
Recuperación Licencias Médicas (07-79-006)	346.032	416.136	20,26%
Otros Ingresos (07.79.009)	0	0	0,00%
Operaciones Años Anteriores (10)	143.362	79.956	-44,23%
TOTAL INGRESOS	15.497.163	16.514.601	106,57%

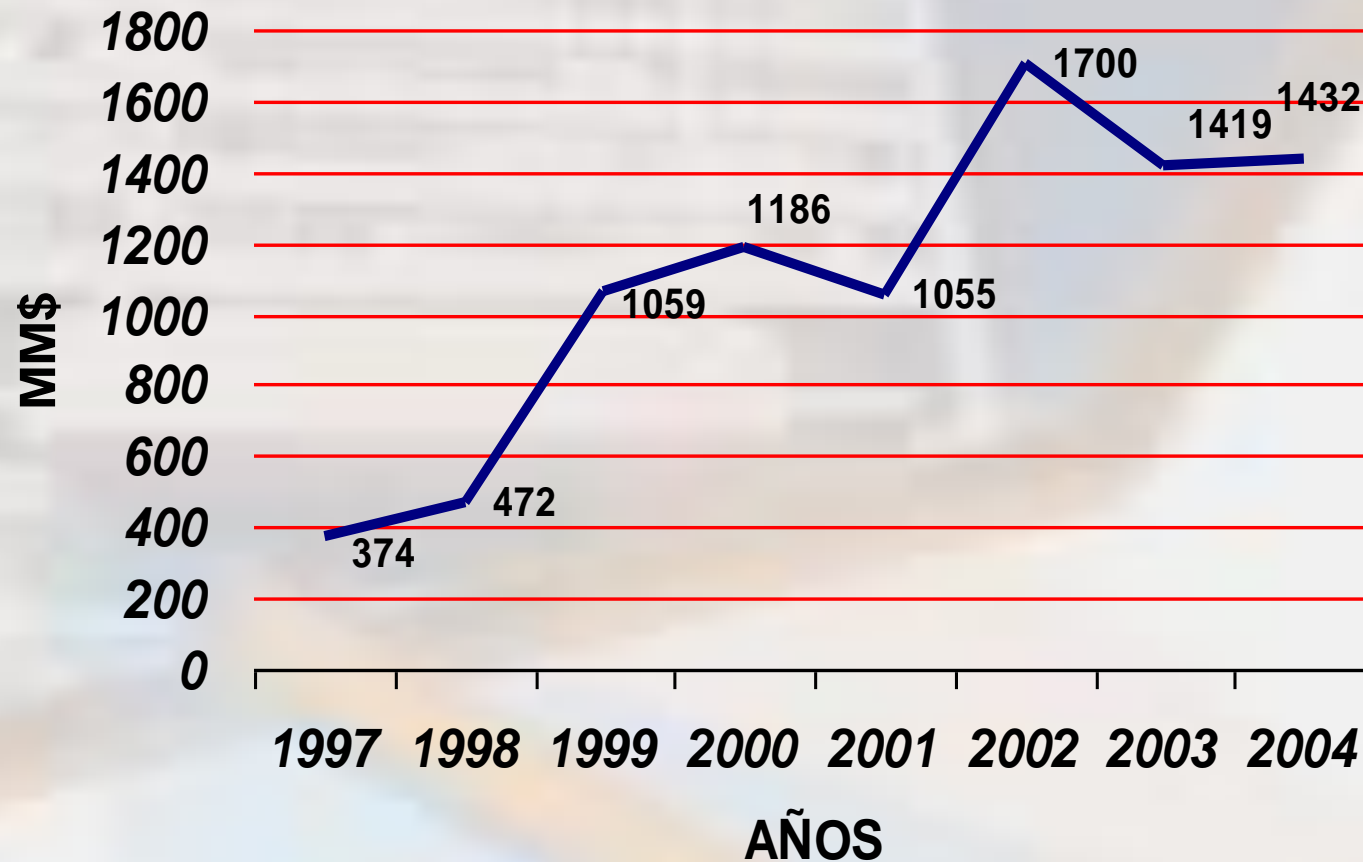
GASTOS O EGRESOS

- **Remuneraciones**
- **Bienes de Servicio y consumo**



EGRESOS (devengados)	Ppto.2004	Gastos Devengados 2004(Acum)	Variación Gastos Acum (%)
OPERACIONALES			
<u>Remuneraciones</u>	11,979,040	12,891,068	107.61%
Sdos. Base, sobresueldos, Aporte Patronal	8,999,002	8,954,380	99.50%
Honorarios	4,272	3,515	82.28%
Horas Extras	1,601,986	1,634,356	102.02%
Contratos Cortos	620,543	826,940	133.26%
Viáticos	2,783	5,571	200.18%
Ley Nª 19.490	602,131	627,992	104.29%
Ley Nª 19.937	0	304,786	#¡DIV/0!
Bonificaciones- Funciones críticas	0	275,756	#¡DIV/0!
Bonos y Aguinaldos	148,323	257,772	173.79%
<u>Bienes y Servicios Consumo</u>	4,243,285	4,874,689	114.88%
Alimentos y bebidas	291,438	296,938	101.89%
Textiles	40,226	54,253	134.87%
Combustibles y Lubricantes	22,410	25,469	113.65%
Materiales de uso o consumo Cte.	113,819	112,860	99.16%
Farmacia	2,021,861	2,447,055	121.03%
Mat. Y Utiles Quirúrgicos	425,913	459,756	107.95%
Mantenimiento y Reparaciones	317,557	403,728	127.14%
Consumos basicos	376,570	361,994	96.13%
Servicios generales	572,357	654,637	114.38%
Otros	61,134	57,999	94.87%
SubTotal	16,222,325	17,765,757	109.51%

DEUDA HOSPITALARIA





PRODUCCION
2002-2003-2004

CUMPLIMIENTO DE PROGRAMAS ADULTO MAYOR 2002-2004

	2002			2003			2004		
	Compromiso	Realizado	Cumplimiento %	Compromiso	Realizado	Cumplimiento %	Compromiso	Realizado	Cumplimiento %
Lentes	2239	2239	100	1500	2094	139.6	2200	2200	100
Audifonos	240	240	100	230	230	100	230	230	100
Prot Parcial	11	29	264	20	26	130	20	18	90
FR.Cuello Femur	10	51	510	36	48	133.3333	40	36	90
Fotocoagulaciòn	15	19	127	25	83	332	25	134	536
Prot Total Cadera	12	10	83	15	15	100.00	15	36	240

Fuente : Depto. Estadística HCVB

INTERVENCIONES QUIRÚRGICAS COMPLEJAS 2002-2004

	2002			2003			2004		
	Compromiso	Realizado	Cumplimiento %	Compromiso	Realizado	Cumplimiento %	Compromiso	Realizado	Cumplimiento %
Aneurismas	29	29	100	29	50	172	50	53	106
Tumores	85	97	114	95	91	96	85	95	112
Disrrafias	15	18	120	20	15	75	20	18	90
Estenorraquis	181	196	108	200	154	77	200	227	114
Transplantes Renales	12	11	92	12	12	100	13	3	23
Escoliosis	6	6	100	6	6	100	6	6	100

Fuente : Depto. Estadística HCVB

OPORTUNIDAD EN LA ATENCIÓN

2002-2004

	2002			2003			2004		
	Compromiso	Realizado	Cumplimiento %	Compromiso	Realizado	Cumplimiento %	Compromiso	Realizado	Cumplimiento %
Criptorquidea	72	66	92	70	80	114	79	70	89
Hernia Abdominal	150	141	94	150	157	105	150	150	100
Hiperplasia Prost	200	157	79	150	246	164	150	179	119
Prolapso Uter	5	7	140	10	10	100	10	12	120
Ca Pre.inv.C.uterino	80	62	78	60	115	192	138	117	85
Ca inv.C.uterino	30	28	93	30	38	127	42	39	93
Ca de Mama Tto. Qco.	30	38	127	35	50	143	30	61	203

Fuente : Depto. Estadística HCVB

RADIOTERAPIA

2002-2004

	2002			2003			2004		
	Compromiso	Realizado	Cumplimiento %	Compromiso	Realizado	Cumplimiento %	Compromiso	Realizado	Cumplimiento %
Braquiterapia	150	120	80	140	146	104 *		171	
Ac Lineal	404	404	100	525	553	105	356	438	123
Telecobaltoterapia	142	119	84	0	36		0	0	
Roentgenterapia	33	26	79	30	27	90	30	17	57
	*	NO SE PROGRAMARON							

Fuente : Depto. Estadística HCVB

PRODUCCIÓN

2002/2003 – 2002/2004

	Total 02	Total 03	Total 04	2002-2003	2003-2004
Consultas electivas	175,817	179,397	173,580	2.0%	-3.2%
Consultas UEA	170,055	172,995	176,611	1.7%	2.1%
Consultas UEI	129,908	131,957	122,410	1.6%	-7.2%
Consultas Med UGO	3,098	5,012	9,268	61.8%	84.9%
Total Egresos	28,774	29,130	28,936	1.2%	-0.7%

Fuente : Depto. Estadística HCVB

INTERVENCIONES QUIRÚRGICAS 2002-2004

	2002		2003		2004		Variación	Variación
	Total	Mensual	Total	Mensual	Total	Mensual	2002-2003	2003-2004
Total Interv. Quirurgicas	16309	1359	17230	1436	19129	1594	5.6%	11.0%
Interv. Quir. Mayores	10919	798	9848	821	10040	856	-9.8%	1.9%

Fuente : Depto. Estadística HCVB

PROMEDIO DIAS DE ESTADA 2002-2004

2002	2003	2004	Variación	Variación
			2002-2003	2003-2004
4.97	5.42	5.1	9.1%	-5.9%

AUGE

Patologías	Nº Casos	Atenciones
Insuficiencia Renal Crónica.	161	2.043
Infarto Agudo del Miocardio	52	70
Alivio del dolor.	131	909
Cardiopatías congénitas op.	83	93
Artrosis de cadera.	92	312
Catarata Unilateral.	821	1.981

AUGE

Patologías	Nº Casos	Atenciones
Cáncer de testículo.	95	194
Diabetes Mellitus .	155	1.141
Disrafias espinales operables.	38	45
Escoliosis.	33	39
Esquizofrenia 1º Brote.	2	2
Linfoma en adultos.	70	147

iii DESAFIOS 2005 !!!

- ❑ Cumplimiento AUGE**
- ❑ Incrementar cirugía mayor ambulatoria en adultos y menores.**
- ❑ Dimensionar el adecuado número y cumplimiento de criterios de plazos de permanencia en camas de observación de UEA, y creación de camas de agudos.**
- ❑ Puesta en marcha de selector de demanda según gravedad en UEA.**

iii DESAFIOS 2005 !!!

- Formulación de plan estratégico.**
- Programa de Excelencia Hospitalaria.**
- Fortalecimiento de la gestión clínica.**
- Generación de información para la gestión.**
- Potenciar la gestión a través del desarrollo de Centros de responsabilidad.**
- Contención del gasto: distribución presupuestos variables de RRHH.**
- Cumplimiento metas sanitarias.**



!! DESAFÍO 2005 !!

DESARROLLO FUNCIONARIO

- Mantenimiento Programas de Capacitación integrales.**
- Programas para mantener y mejorar nivel de salud de los usuarios internos.**
- Crear medios de comunicación que permitan informar e involucrar a todos los funcionarios sobre los objetivos y marcha del establecimiento.**
- Crear un comité de Relaciones**



HOSPITAL CARLOS VAN BUREN

**¡ Trabaja para satisfacer sus
necesidades de salud !!**



GOBIERNO DE CHILE
MINISTERIO DE SALUD
Hospital Carlos Van Buren



ABRIL 2005